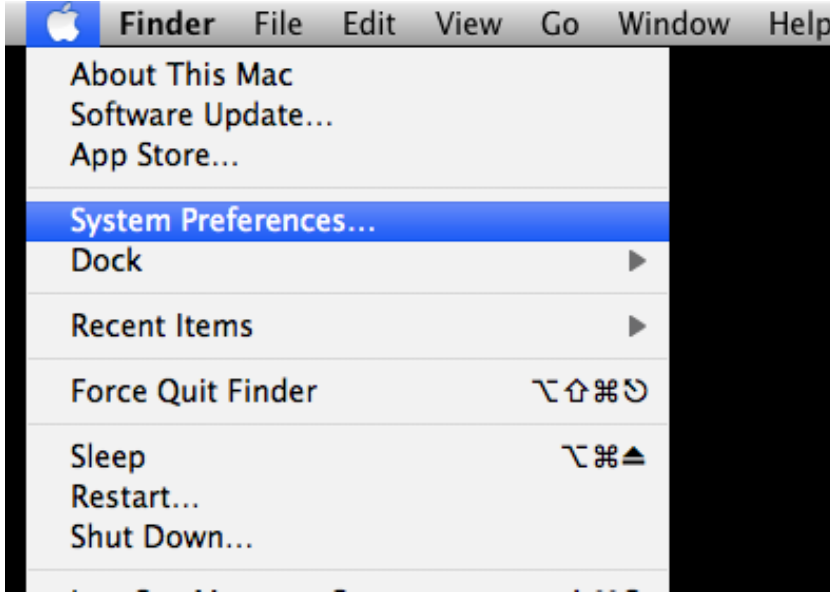
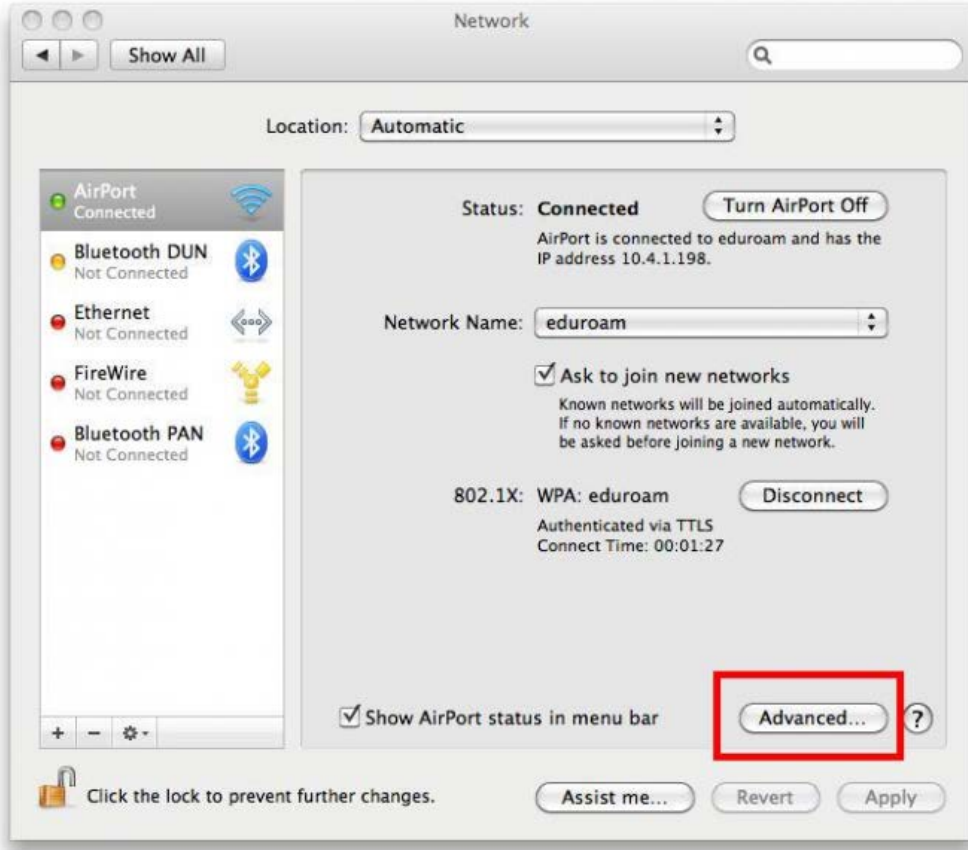


MAC OS X için EDUROAM Ayarı

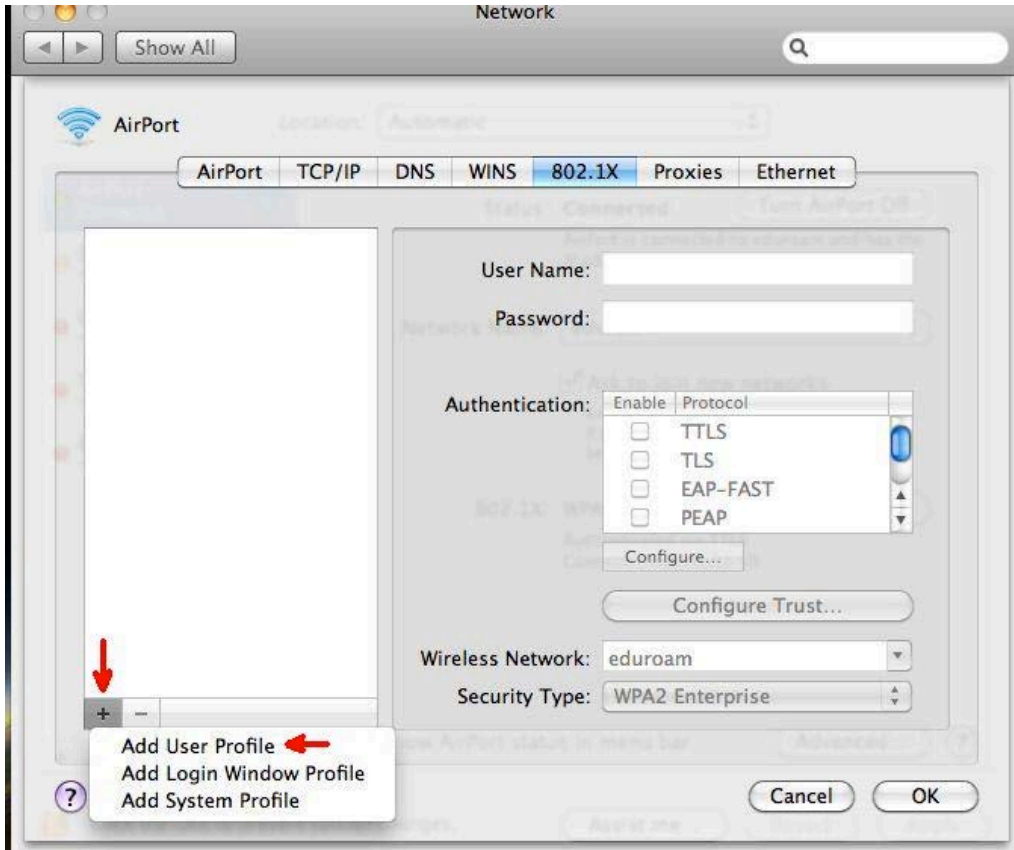
1. Sistem Ayarları-Tercihleri (System Preferences) penceresinde Ağ'ı (Network) seçin.



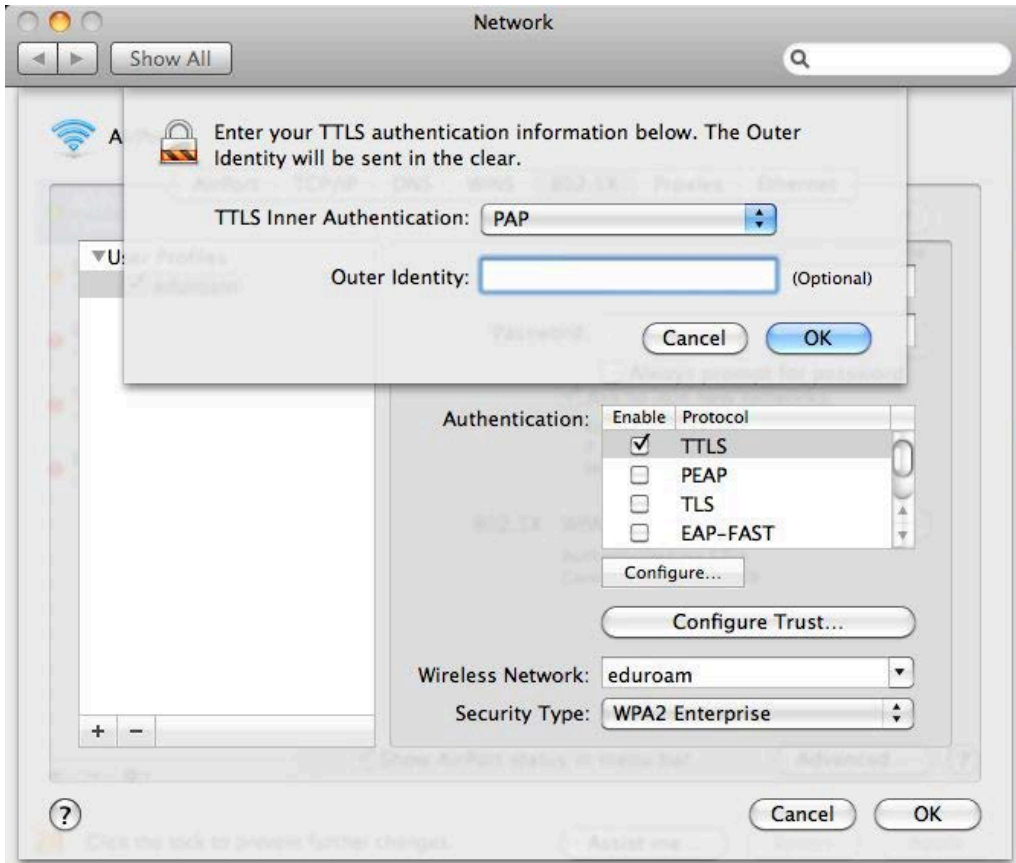
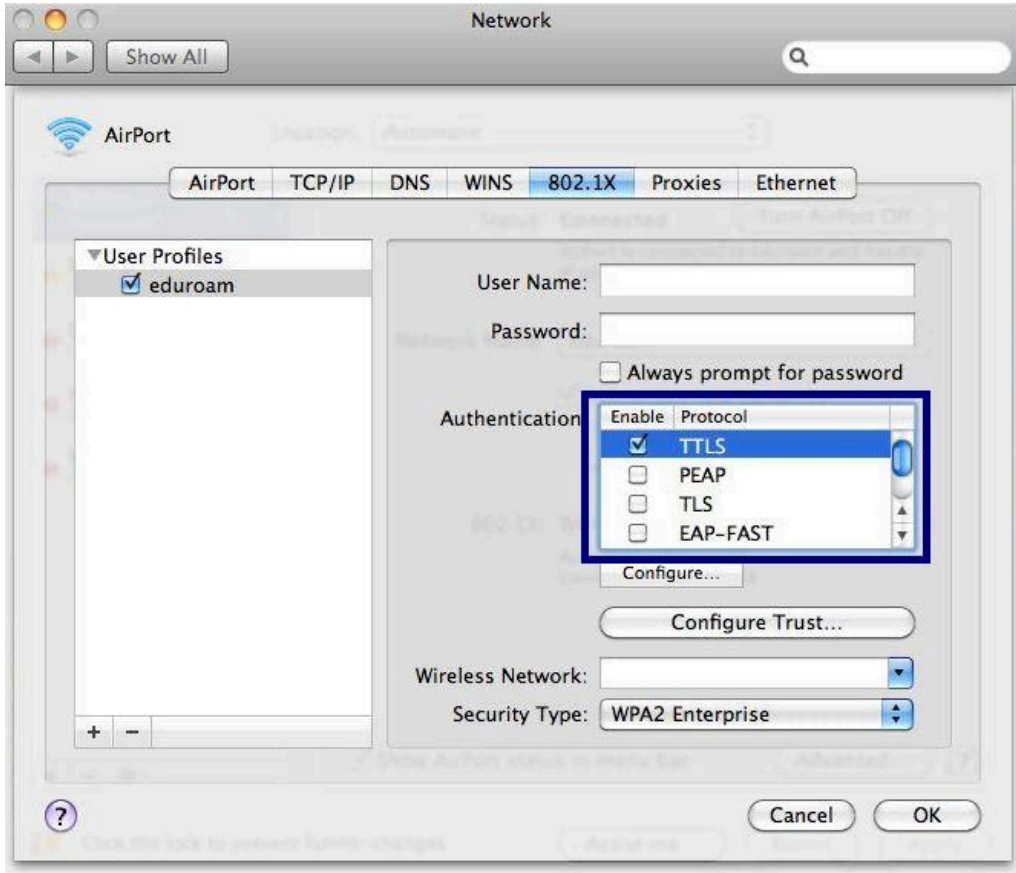
2. Ağ (Network) ekranından “Gelişmiş”i (Advanced) seçin.



3. “eduroam” adında bir kullanıcı profili açın.



4. Kullanıcı profili eklediğinizde diğer alanlar etkinleşecektir. Bu alanlardan **Doğrulama** (Authentication) bölümünde sadece TTLS işaretlenmiş olmalıdır. Bu bölümün altındaki **Yapılandır**'a (Configure) tıkladığınızda gelen pencereden PAP seçin. Daha aşağıda yer alan **Kablosuz Ağ** (Wireless Network) bölümünü "eduroam" olarak ayarlamayı unutmayın.



5. Son olarak **Kullanıcı Adı** (Username) ve **Şifre** (Password) girerek eduroam kurulumunu tamamlayabilirsiniz. Kullanıcı adı olarak **@ktu.edu.tr** uzantılı mail adresinizi, parola olarak da **mail şifrenizi** giriniz.

Not: **@ktu.edu.tr** uzantılı mail adresi olmayan lisans ve lisansüstü öğrenciler, **öğrenci_no@ktu.edu.tr** ve **derse yazılım şifrelerini** gireceklerdir.

