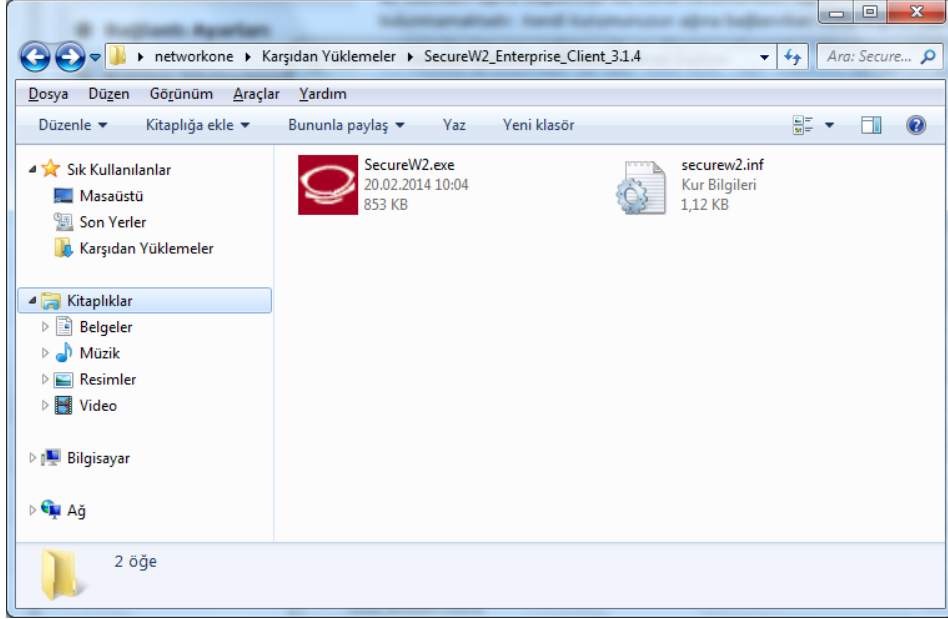
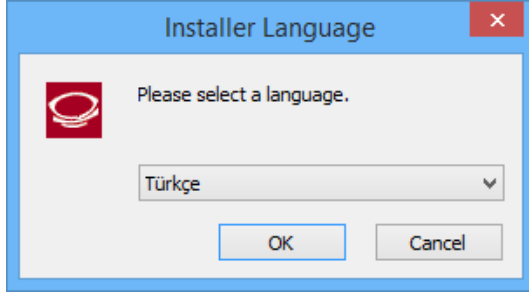


WINDOWS 7 / VISTA için EDUROAM Ayarı

1. SecureW2 paketini indirin ve bir klasör içerisine açın.



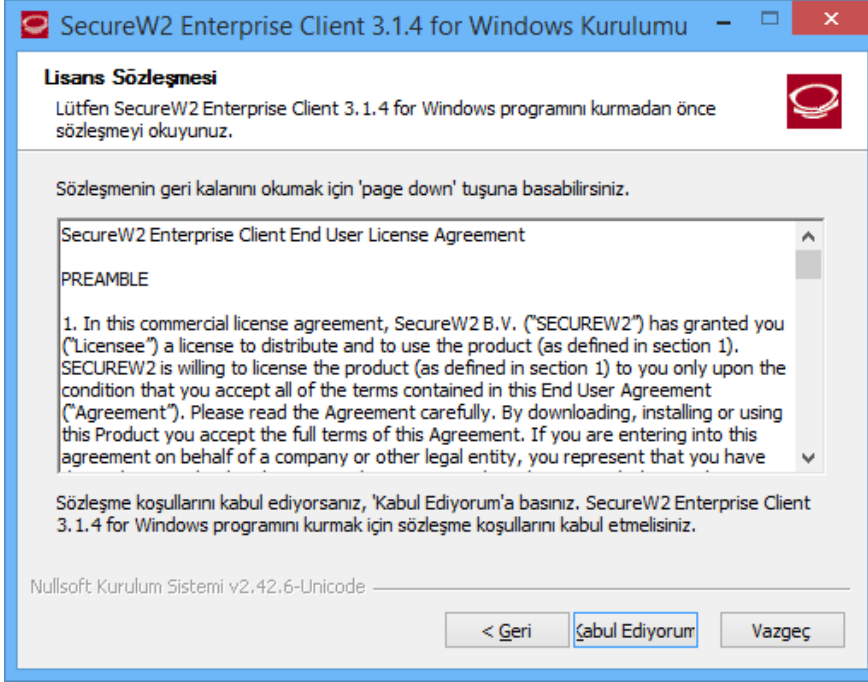
2. SecureW2.exe programını çalıştırın ve kurulum dili olarak **Türkçe** seçin.



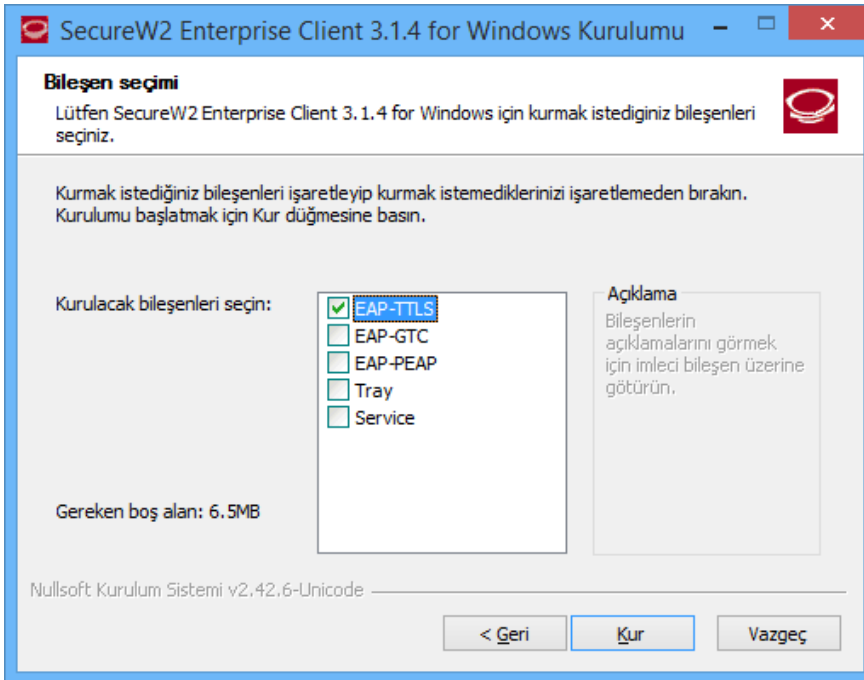
3. Açılan pencerede **İleri**'ye tıklayın.



4. Açılan pencerede **Kabul Ediyorum**'a tıklayın.

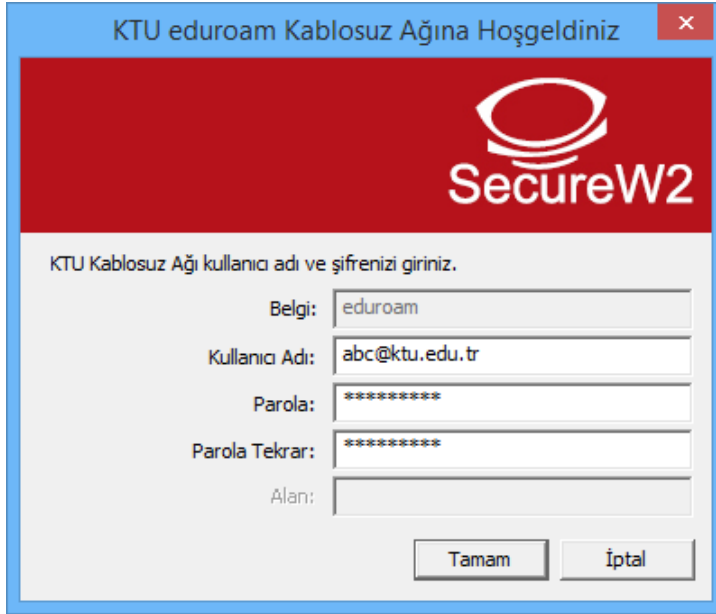


5. Bileşen seçimi penceresinde sadece **EAP-TTLS** seçin ve **Kur**'a tıklayın.

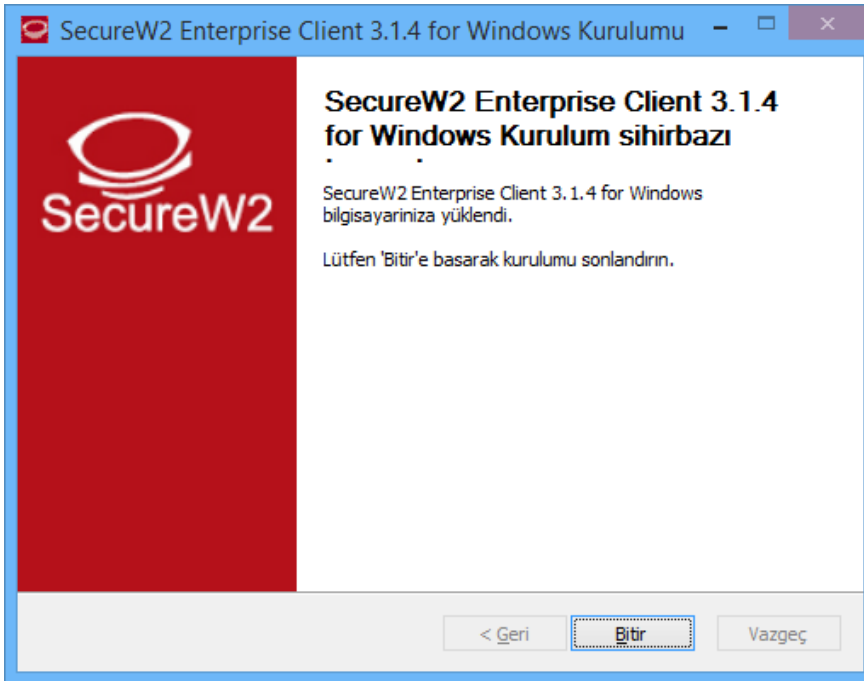


6. Kullanıcı adı olarak **@ktu.edu.tr** uzantılı mail adresinizi, parola olarak da **mail şifrenizi** girin ve **Tamam**'a tıklayın.

Not: **@ktu.edu.tr** uzantılı mail adresi olmayan lisans ve lisansüstü öğrenciler, **öğrenci_no@ktu.edu.tr** ve **derse yazılım şifrelerini** gireceklerdir.



7. Çıkan pencerede **Bitir**'e tıklayıp kurulumu tamamlayın.



8. eduroam ađına bađlanın.

