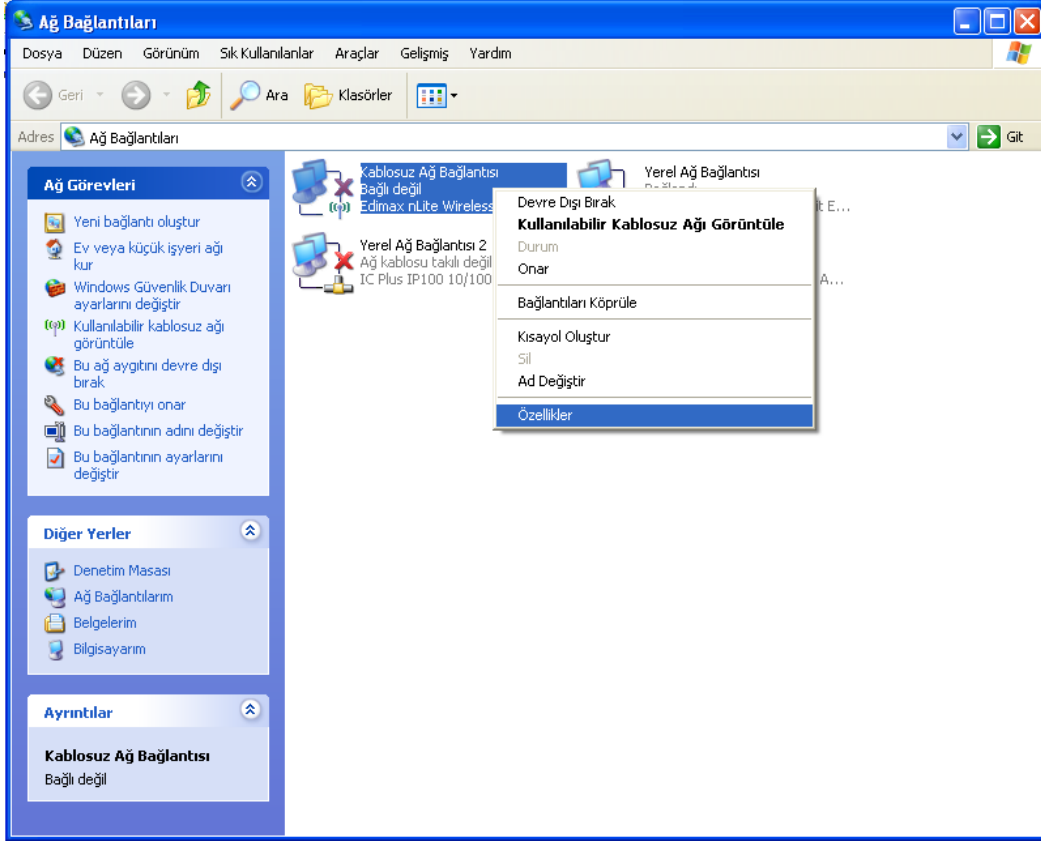
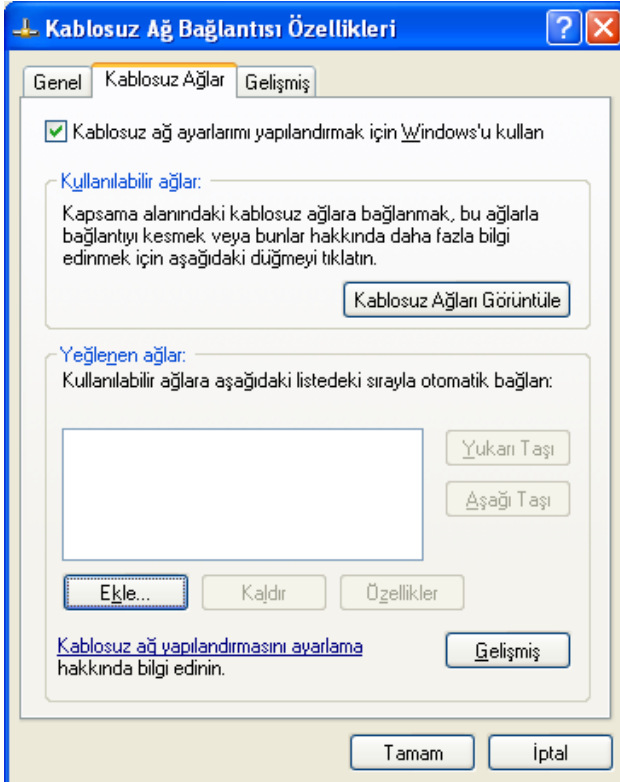


WINDOWS XP için EDUROAM Ayarı

1. BAŞLAT menüsünden aşağıda belirtilen sırayla, **Ağ Bağlantıları** penceresini açın.
BAŞLAT > Ayarlar > Ağ Bağlantıları
Kablosuz Ağ Bağlantısı'na sağ tıklayıp **Özellikler**'e girin.



2. **Kablosuz Ağlar** sekmesinde **Ekle** butonuna tıklayın.



3. Ağ adı (SSID) olarak "eduroam" girin, Ağ Kimlik Doğrulaması için "WPA2" ve Veri Şifreleme için "TKIP" seçin.

Kablosuz Ağ Özellikleri

İlişkilendirme Kimlik Doğrulama Bağlantı

Ağ adı (SSID): eduroam

Bu ağ yayın yapmasa bile bağlan

Kablosuz ağ anahtarı

Bu ağda aşağıdaki için anahtar gereklidir:

Ağ Kimlik Doğrulaması: WPA2

Veri Şifreleme: TKIP

Ağ anahtarı:

Ağ anahtarı onayla:

Anahtar dizini (gelişmiş): 1

Anahtar benim için otomatik olarak sağlandı

Bu bir bilgisayardan bilgisayara (özel) ağdır; kablosuz erişim noktası kullanılamaz

Tamam İptal

4. Kimlik Doğrulama sekmesinde, EAP Türü olarak "SecureW2 EAP-TTLS" seçin ve Özellikler'e tıklayın.

Kablosuz Ağ Özellikleri

İlişkilendirme Kimlik Doğrulama Bağlantı

Kablosuz Ethernet ağlarına kimlik doğrulamalı ağ erişimi sağlamak için bu seçeneği işaretleyin.

Bu ağ için IEEE 802.1x kimlik doğrulamasını etkinleştir

EAP Türü: SecureW2 EAP-TTLS

Özellikler

Bilgisayar bilgisi kullanılabilir olduğunda bilgisayar olarak kimlik doğrulaması yap

Kullanıcı ya da bilgisayar bilgisi kullanılabilir olmadığında kimlik doğrulamasını konuk olarak yap

Tamam İptal

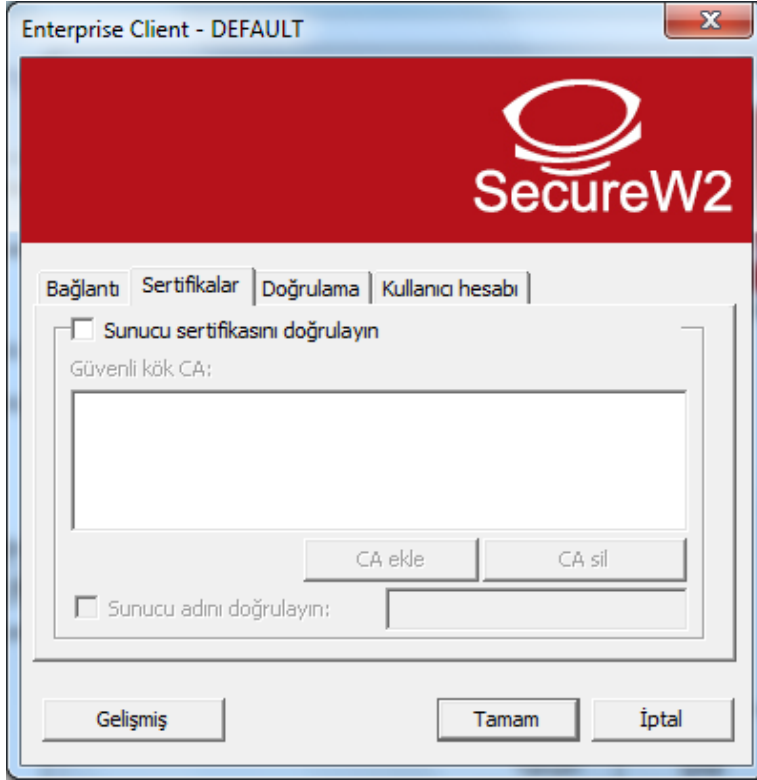
5. Secure W2 penceresinde, **Belgi : DEFAULT** altında yer alan **Yapılandır**'a tıklayın.



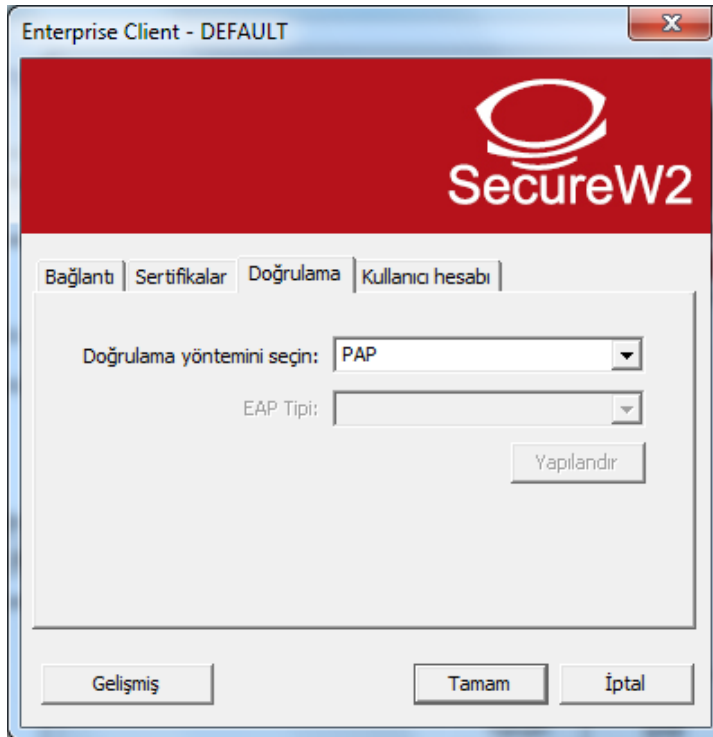
6. **Bağlantı** kısmında **Harici bir kimlik kullan** ve **Harici isimsiz bir kimlik kullan** seçili olmalıdır.



7. Sertifikalar kısmında Sunucu sertifikasını doğrulayın seçeneği kaldırılmalıdır.



8. Doğrulama kısmında PAP seçilmelidir.



9. **Kullanıcı adı** olarak **@ktu.edu.tr** uzantılı mail adresinizi, **Parola** olarak da **mail şifrenizi** girin.

Not: **@ktu.edu.tr** uzantılı mail adresi olmayan lisans ve lisansüstü öğrenciler, **öğrenci_no@ktu.edu.tr** ve **derse yazılım şifrelerini** gireceklerdir.

Enterprise Client - DEFAULT

SecureW2

Bağlantı | Sertifikalar | Doğrulama | Kullanıcı hesabı

Kullanıcı bilgilerini sor

Kullanıcı adı: abc@ktu.edu.tr

Parola: *****

Alan:

Bilgisayarı açmak için bu hesabı kullan

Gelişmiş Tamam İptal