

MEMUR AKADEMİSİ

Tanıtım Toplantısı



Personel Daire Başkanlığı
Planlama, Eğitim ve Performans Şube Müdürlüğü

Eylül 2022

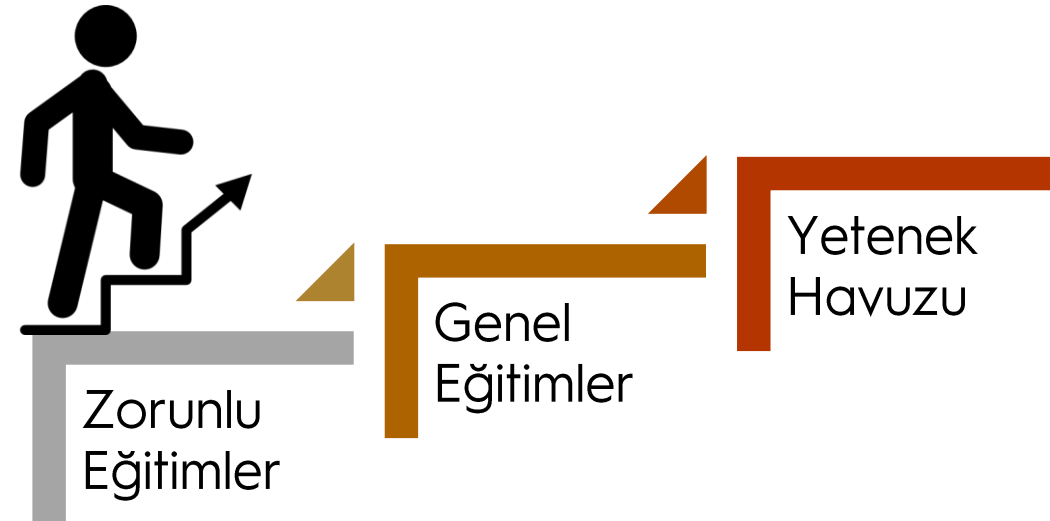
Memur Akademisi Eğitim Planları Döngüsü



Memur Akademisi kapsamında verilecek eğitimlerin temel amacı mevcut insan kaynağının yetiştirilmesi ve geliştirilmesidir.

İdari personelin bilgisini ve verimliliğini arttırmak,
Bilimsel ve teknolojik imkânları en üst düzeyden kullanabilmelerini sağlamak,
Personel ve birimler arasındaki uygulama, iletişim ve koordinasyonu güçlendirmek,
Kalite kültürünü üniversite içerisinde yaygınlaştırmak,
Üniversitedeki idari pozisyonlar için yönetici havuzu oluşturulmasına yönelik eğitim ve diğer süreçlerin planlanması ile personelleri daha üst görevlere hazırlamaktadır.

*Memur Akademisinde
Yeni Dönem*



Memur Akademisi

Modül 1 (Zorunlu Eğitimler)

Oryantasyon
Eğitimleri

Aday Memur
Eğitimleri

İş Sağlığı ve
Güvenliği Eğitimleri

Modül 2 (Genel Eğitimler)

Motivasyon
Eğitimleri

Kişisel Gelişim
Eğitimleri

Mesleki Gelişim
Eğitimleri

Bilgi ve Bilişim
Teknolojileri
Eğitimleri

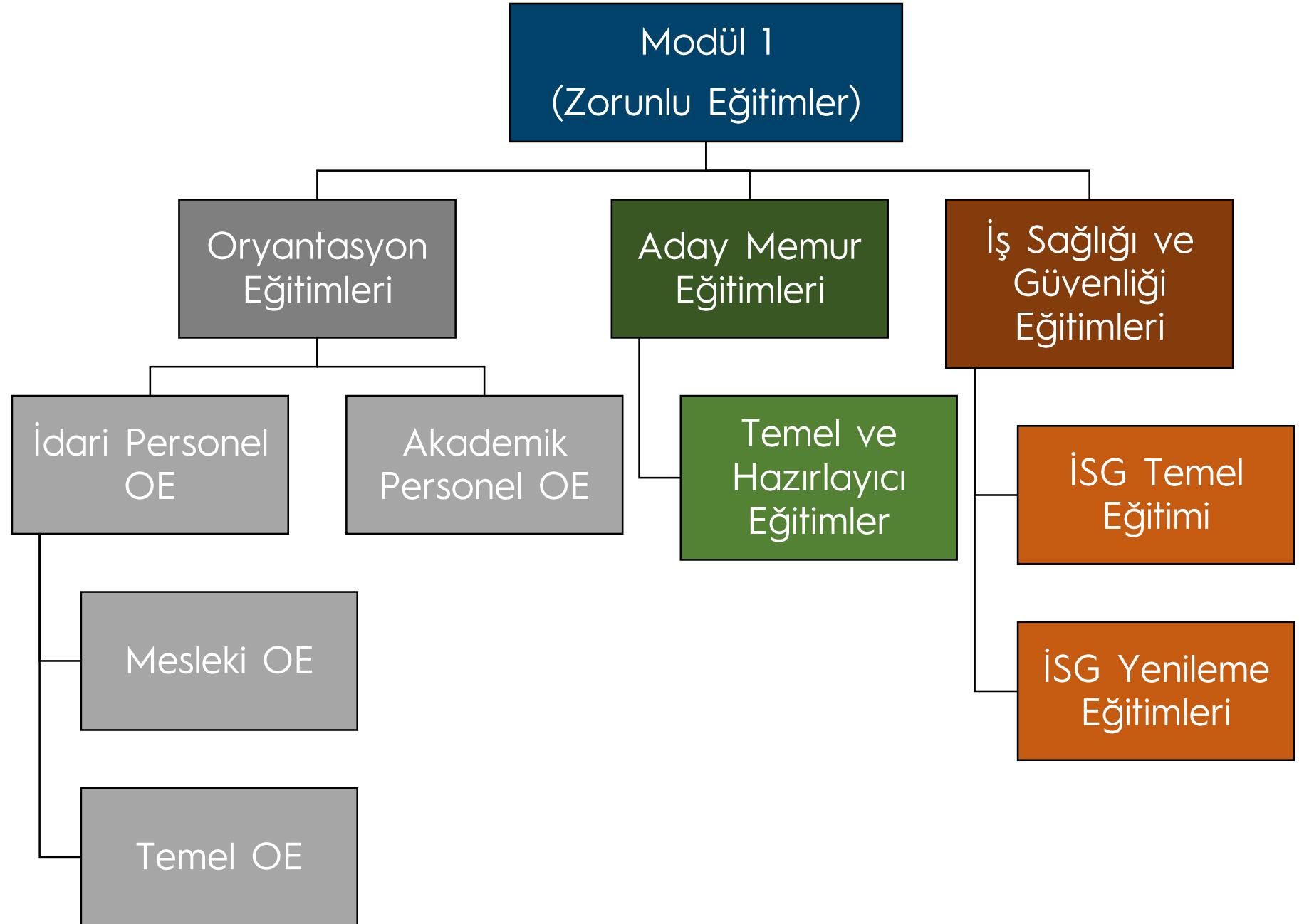
Modül 3 (Yetenek Havuzu)

Yöneticilik ve
Liderlik
Eğitimleri

Teknik
Eğitimler

Mesleki
Eğitimler

İdari
Eğitimler



	NE?	NASIL?	NİÇİN?
MODÜL 1 ZORUNLU EĞİTİMLER	Yeni göreve başlayan idari personellerin kuruma, birime ve iş faaliyetlerine hızlı bir şekilde uyum sağlayabilmesi, aday memurluktan asil memurluğa yetkin bir şekilde geçebilmesi ve İSG eğitimlerini tamamlayabilmesi.	<ul style="list-style-type: none">➤ Oryantasyon eğitimleri➤ Aday memur eğitimleri➤ İSG eğitimleri	<ul style="list-style-type: none">✓ Çalışma arkadaşlarıyla hızlı ve samimi iletişim kurabilmek.✓ İş faaliyetlerine hızlı uyum sağlayabilmek.✓ Aday memurluktan asil memurluğa geçişlerde yetkinlik kazanabilmek.✓ İSG eğitimlerini tamamlayabilmek.

Neden Mesleki Oryantasyon Eğitimleri ?

1

İşe yeni başlayan idari personellerin;

- İşin gerektirdiği tutum ve bilgileri edinmeleri,
- Düşünsel ve/veya bedensel becerileri kazanmaları,
- Kuruma aidiyet hissini oluşturma,
- İşe ve kuruma uyumlarının sağlanması amaçlanmaktadır.

2

İşe yeni başlayan idari personelin;

- Aktarılan bilgilere uyup uymadığı gözlemlemek,
- Sorular sormak,
- Hataları düzelterek hem işi öğrenmesi hem de eğitilmesi amaçlanmaktadır.

3

- Birimlerde mevcut düzenin devamı, kurumsal hafızanın korunması ve gelişim için mesleki oryantasyon eğitimleri büyük önem taşımaktadır.



Birim Mesleki Oryantasyon Sorumlusu



İşe yeni başlayan personellere birim düzeyinde;

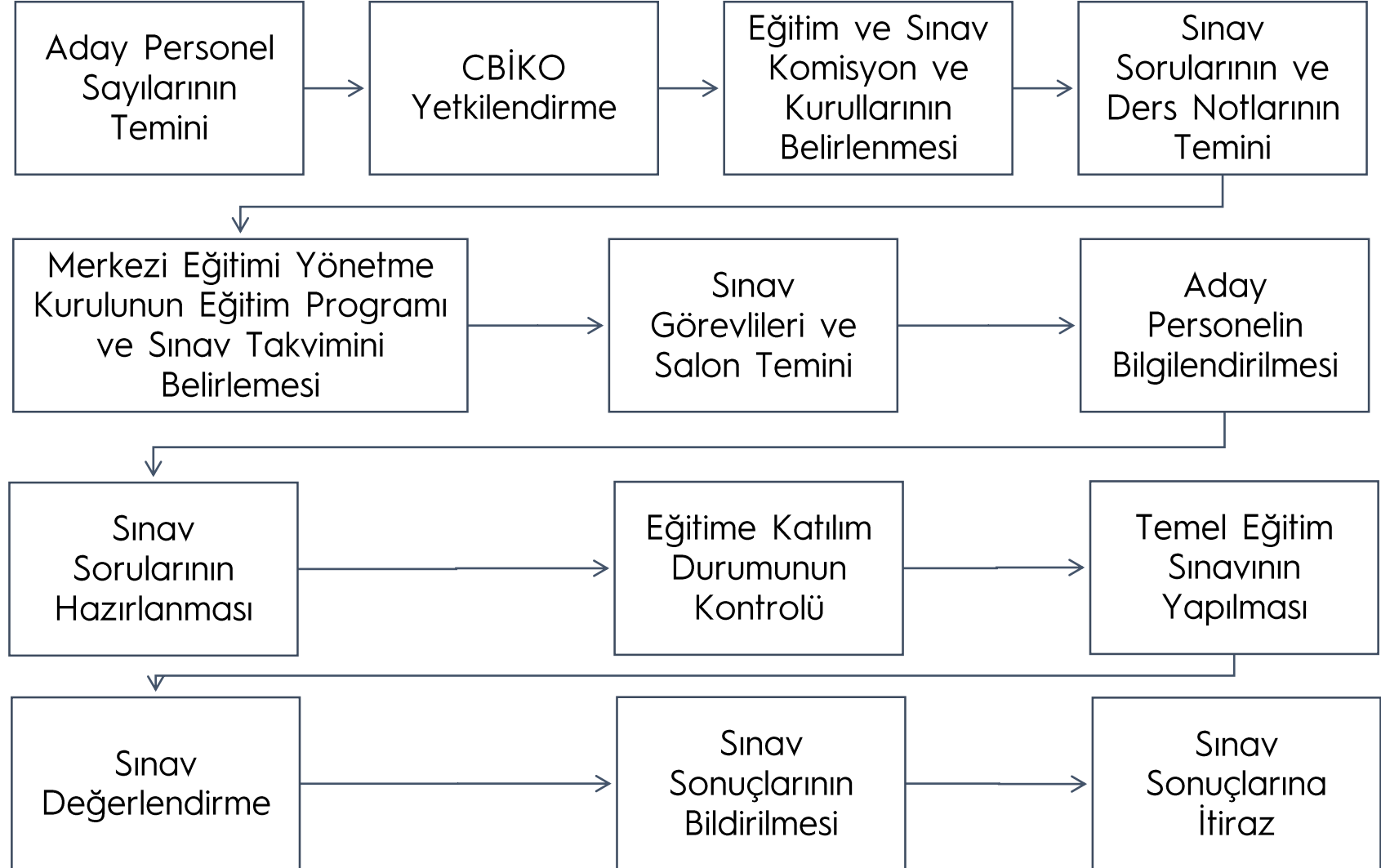
- Mesleki oryantasyon eğitimlerinin verilmesi,
- Eğitimlerin tamamlanmalarının izlenmesi,
- Bir takım sorumlulukların gerçekleştirilmesi.

her birimden birer

Birim Mesleki Oryantasyon Sorumlusunun
belirlenmesi gerekmektedir.

Belirlenecek birim mesleki oryantasyon sorumlusu, işe yeni başlayan personelin **ilk idari amiri ya da görevlendireceği kendisine en yakın yönetici/personel** olması gerekmektedir.

Aday Memur Temel Eğitimler Süreci



Modül 2 (Genel Eğitimler)

Motivasyon
Eğitimleri

Kişisel Gelişim
Eğitimleri

Mesleki Gelişim
Eğitimleri

Bilgi ve Bilişim
Teknolojileri
Eğitimleri

Başarı
Belgesi

Katılım
Belgesi

Nihai
performans puanına
ilave

+10 puan

+5 puan

	NE?	NASIL?	NİÇİN?
MODÜL 2 GENEL EĞİTİMLER	<p>Üniversitemiz personelinin hem kişisel hem de mesleki gelişimlerini sağlayarak hem iş hem de sosyal yaşamlarında daha yetkin bir konuma taşımak.</p>	<ul style="list-style-type: none">➤ Motivasyon eğitimleri➤ Kişisel gelişim eğitimleri➤ Mesleki gelişim eğitimleri➤ Bilgi ve bilişim teknolojileri eğitimleri	<ul style="list-style-type: none">✓ Kişisel ve mesleki gelişimleri sağlayabilmek.✓ Bilgi ve bilişim teknolojilerinde donanımlı olabilmek.✓ Hem iş hem de sosyal yaşamlarında hızlı ve doğru kararlar vererek süreçleri yönetebilmek✓ Katılım Belgesi olarak, nihai performans notuna 5 puan eklemek.✓ Başarı belgesi olarak, nihai performans notuna 10 puan eklemek.✓ Yetenek havuzuna katılarak idari pozisyonlar için yetiştirilebilmek.

Katılım Belgesi Alabilmek İçin:

Çevrim İçi

- Eğitime (Microsoft Teams, Zoom, Adobe Connect vb. uygulamalar) katılırken **ad ve soyadı** doğru ve tam olarak yazmak.
- Bir eğitimin **en az %50'sini** izlemiş olmak.
- Eğitim yılı boyunca tüm eğitimlerin **en az %70'ini** katılmış olmak.

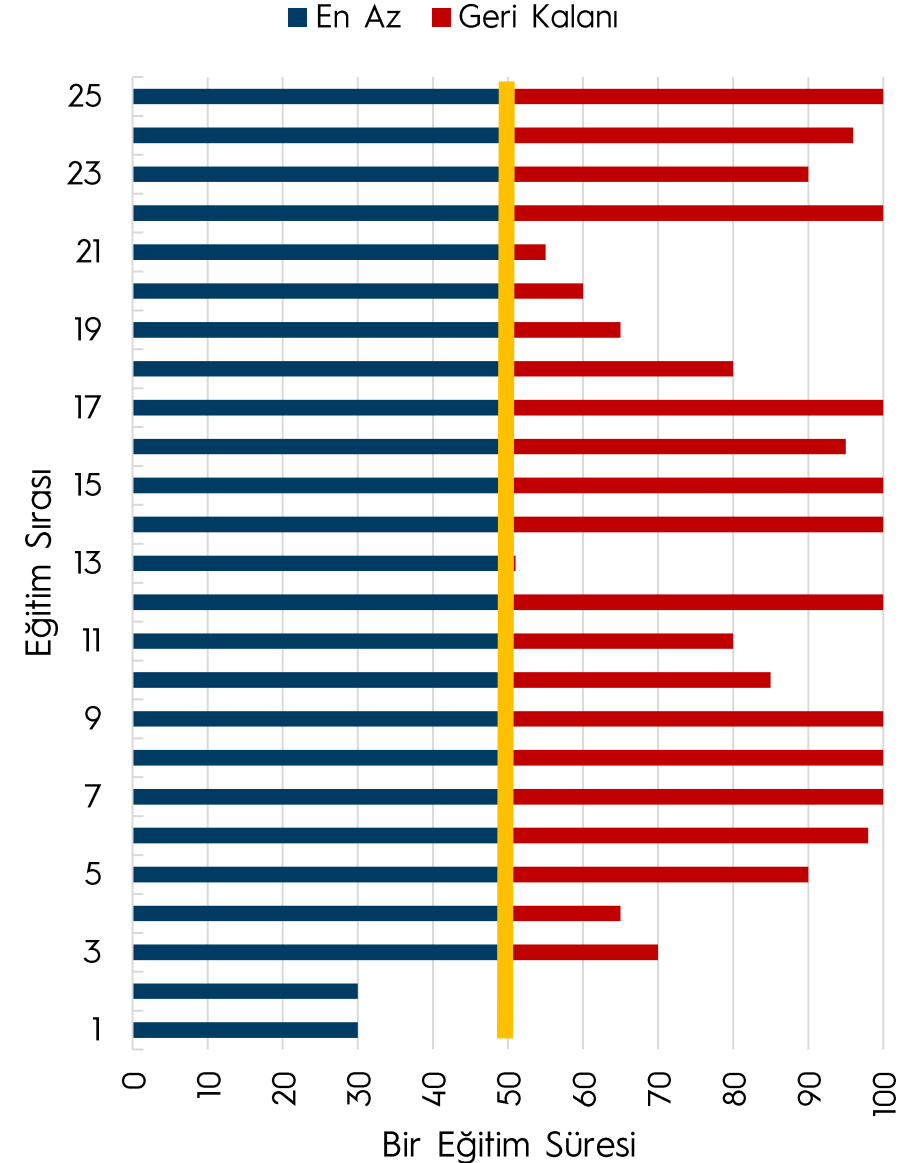
Video/Kayıt

- Eğitimi kayıttan izlemesi durumunda eğitim gününden itibaren **14 gün** içerisinde yukarıda şartları da sağlayarak izlemelidir.

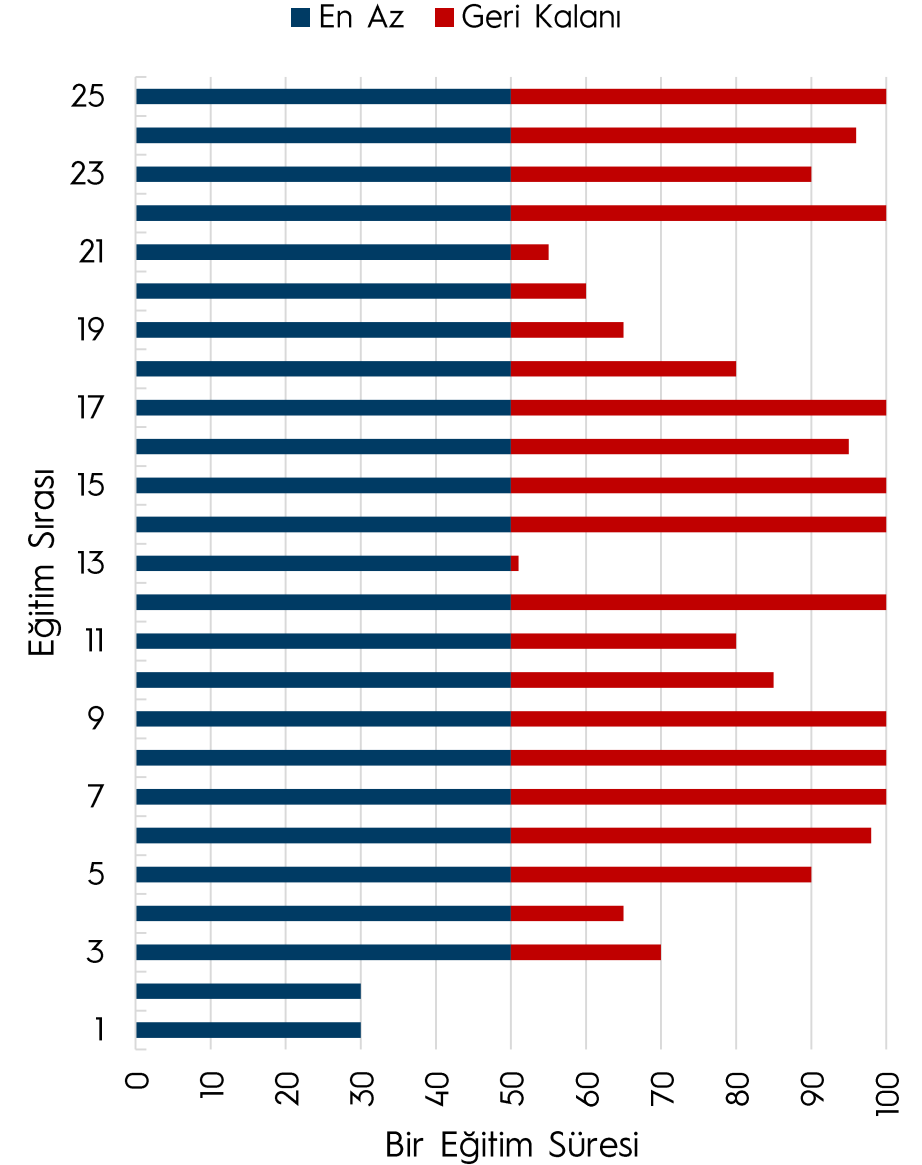
Örnek Çalışma

$$25 \text{ Ders} \times 0,70 = 17,5 = 18 \text{ Ders}$$

18 derse katılmak zorunda.



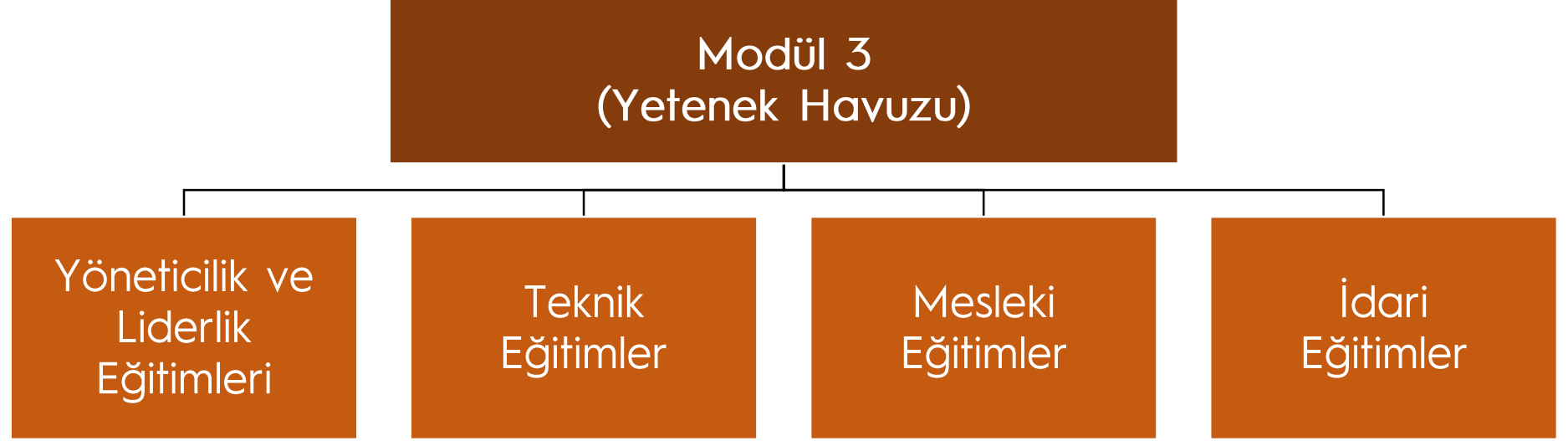
Kriterler	Ders Sayısı	Katılmak Zorunda Olduğu Toplam Ders Sayısı
Tüm personele açılan dersler	15	11
Birime özel açılan dersler	10	(Kendi Birimine Özel Ders Sayısı + 15) X 0,70



Başarı Belgesi Alabilmek İçin:



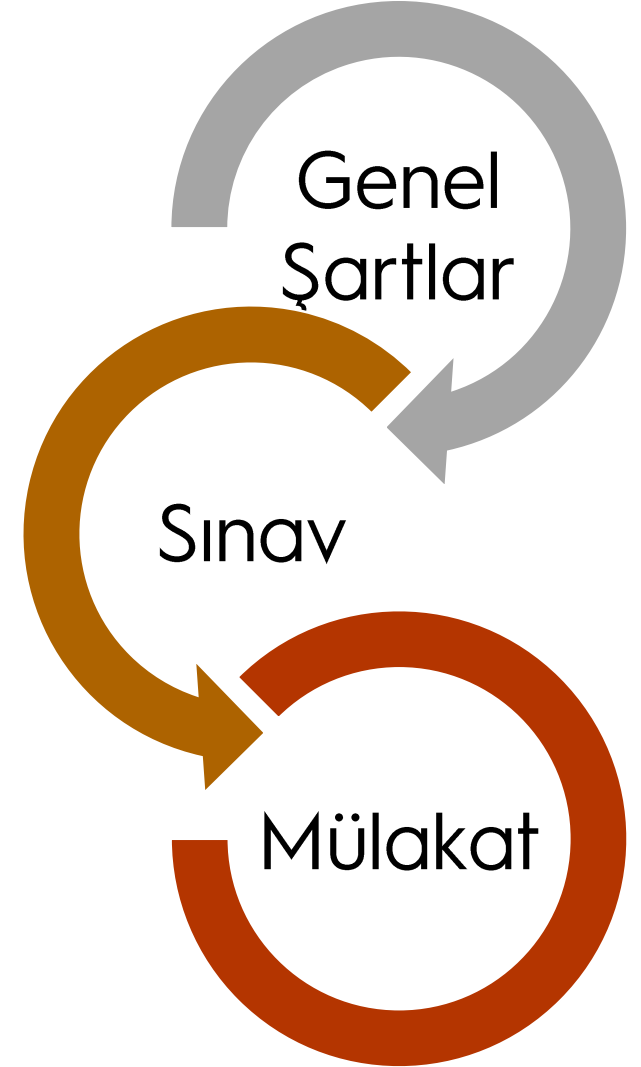
*Performans Notuna +10 Puan Ekleyebilirsiniz.
Yetenek Havuzuna Bir Adım Daha Yaklaşabilirsiniz.*



- ✓ En fazla 5 kişiden oluşmaktadır.
- ✓ Yetenek Havuzuna girmeye hak kazananlar, yüz yüze eğitimlere %80 oranında devam etmek zorundadır.
- ✓ Eğitim içeriği sınavdan sonra Memur Akademisi birimi tarafından hazırlanarak Rektör'ün onayı ile ilan edilir.
- ✓ Yetenek havuzu eğitimlerinin her yıl yapılması zorunlu değildir.
- ✓ Yetenek havuzu eğitimleri ihtiyaç analizine göre yapılacağı dönem Rektörlük tarafından belirlenip ilan edilir.

	NE?	NASIL?	NİÇİN?
MODÜL 3 YETENEK HAVUZU	Üniversitemiz personelini bir üst düzey göreve yetkin bir şekilde hazırlamak.	<ul style="list-style-type: none">➤ Yöneticilik ve liderlik eğitimleri➤ Teknik eğitimler➤ Mesleki eğitimler➤ İdari eğitimler	<ul style="list-style-type: none">✓ İdari pozisyon atamalarında tercih edilebilir olmak.✓ Aynı veya nakdi ödülleri kazanabilmek.

*Yetenek Havuzuna
Nasıl Katılabilirim?*



Yetenek Havuzu

Genel Şartlar

1. Şart

35 yaşından büyük
olmak

2. Şart

En az on yıl kamu
hizmetinde bulunmak ve
lisans mezunu olmak

3. Şart

İSG temel eğitimini ve
yenileme eğitimini
tamamlamış olmak

4. Şart

B ve üstü performans
düzeyine sahip olmak

Yetenek Havuzu

Yazılı/Test ve Mülakat Sınavları

Modül 2 Genel Eğitim Sınavı

Modül Kapsamında
Aldığınız Eğitimlerle İlgili
Sınav

En az 70 puan almak

Başarı Belgesi
Kazanır.

Modül 3 Yetenek Havuzu Giriş Sınavı

Genel Kültür ve Genel
Yetenek Sınavı

En az 70 puan almak

Yetenek Havuzuna
Bir Adım Daha Atar.

Ön Değerlendirme

Aritmetik Ortalamalar
Ortalaması
en az 75 puan
İlk 10 adaydan biri
olmak

Mülakat Sınavına
Girmeye Hak Kazanır.

Mülakat Sınavı

Beşeri İlişkiler, Kişisel,
İdari ve Temel Gelişim

En az 75 puan almak

Sıralamanıza Güç
Katar.

Yetenek Havuzu

Nihai Değerlendirme Süreci

1. Adım

Modül 2, Modül 3 ve
Mülakat sınav notları
TOPLANIR.

2. Adım

Notların
ARİTMETİK ORTALAMASI
alınır.

3. Adım

Aritmetik ortalamaya
göre en yüksek nottan
başlayarak personeller
sıralanır.

4. Adım

En fazla 5 personel
YETENEK HAVUZU'na
katılabilir.

Tebrikler Yetenek Havuzundasın!

MEMUR AKADEMİSİNDE YENİ DÖNEM



Personel Daire Başkanlığı
Planlama, Eğitim ve Performans Şube Müdürlüğü

ktu_pep@ktu.edu.tr

0 (462) 377 44 77 - 44 78

İlginize Teşekkür Ederiz.