



KARADENİZ
TEKNİK ÜNİVERSİTESİ
Teknoloji Transferi
Uygulama ve Araştırma Merkezi

TTM

KARADENİZ TEKNİK ÜNİVERSİTESİ
TEKNOLOJİ TRANSFERİ
UYGULAMA VE ARAŞTIRMA MERKEZİ

TEYDEB

TEKNOLOJİ ve
YENİLİK DESTEK
PROGRAMLARI
TANITIM REHBERİ



İçindekiler

TEKNOLOJİ ve YENİLİK DESTEK PROGRAMLARI BAŞKANLIĞI (TEYDEB).....	4
PROJE BAŞVURUSU ÖNCESİNDE DİKKAT EDİLMESİ GEREKEN KONULAR.....	5
PROJE BAŞVURULARININ ÜÇ BOYUTLU DEĞERLENDİRİLMESİ.....	5
PROGRAMLAR KAPSAMINDA DESTEKLENEN AR-GE AŞAMALARI.....	5
1501 Ar-Ge Projeleri Destekleme Programı.....	6
1503 Proje Pazarları Destekleme Programı.....	8
1505 Üniversite Sanayi İşbirliği Programı.....	10
1507 KOBİ Ar-Ge Başlangıç Destek Programı.....	12
1509 Uluslararası Sanayi Ar-Ge Projeleri Destekleme Programı.....	14
1511 Öncelikli Alanlar Araştırma Teknoloji Geliştirme ve Yenilik P. D. P.(Teknoloji Odaklı Sanayi Hamlesi Programı).....	16
1812 Yatırım Tabanlı Girişimcilik Destek Programı (BiGG Yatırım).....	18
1513 Teknoloji Transfer Ofisleri Destekleme Programı.....	20
1514 Girişim Sermayesi Destekleme Programı (Tech-InvesTR).....	22
1515 Öncül Ar-Ge Laboratuvarları Destekleme Programı.....	24
2244 Sanayi Doktora Programı.....	26
1601 Yenilik Girişimcilik Alanlarında Kapasite Artırılmasına Yönelik Destek Programı.....	28
1702 Patent Tabanlı Teknoloji Transferi Destekleme Çağrısı.....	30
1707 Siparişe Dayalı Ar-Ge Projeleri KOBİ Destekleme Çağrısı.....	32
BiGG+ KOBİ Mentor Arayüzü.....	34
1711 Yapay Zekâ Ekosistem Programı.....	36
1831 Yeşil İnovasyon Teknoloji Mentörlük Programı.....	38
1832 Sanayide Yeşil Dönüşüm Programı.....	40
1833 Sayem Yeşil Dönüşüm Programı.....	42

Dikkat !!! İlgili program esaslarıyla ilgili son güncel bilgiler TÜBİTAK web sayfası üzerinden takip edilmeli ve proje başvuruları güncel değişiklikler dikkate alınarak yapılmalıdır.

TÜBİTAK bünyesinde yer alan Teknoloji ve Yenilik Destek Programları Başkanlığı (TEYDEB), 1995 yılından beri sanayi kuruluşlarının Ar-Ge fikirlerine proje desteği sağlamak ve sanayi kuruluşlarının kendi aralarında, üniversitelerle ve araştırma kurumlarıyla ulusal/uluslararası iş birliği ve teknoloji transfer mekanizmaları oluşturmalarına çeşitli fonlar ile katkı sağlamaktadır.

2012 yılında Karadeniz Teknik Üniversitesi Rektörlüğü'ne bağlı resmi bir birim olarak kurulan ve 2018 yılı itibarıyla Uygulama ve Araştırma Merkezi olarak faaliyetlerine devam eden Karadeniz Teknik Üniversitesi Teknoloji Transferi Uygulama ve Araştırma Merkezi (KTÜ TTM), üniversitemizin 1955 yılından bu güne devam eden stratejik hedeflerinin realize edilmesinde kilit rol oynamakta ve hedef kitlesi içinde yer alan akademisyenlerimizin ve sanayicilerimizin kuracakları işbirlikleri ile mevcut bilgi birikimini somut çıktılara dönüştürebileceği projelendirme faaliyetlerine destek olmaktadır.

KTÜ TTM tarafından hazırlanan ve TÜBİTAK TEYDEB programlarının her birine ilişkin genel özellikleri barındıran TÜBİTAK TEYDEB Programları Tanıtım ve Çalışma Rehberinin faydalı olmasını diler, her konuda KTÜTTM ile iletişime geçebileceğinizi hatırlatmak isteriz.



TÜBİTAK programlarına başvuru projelerin desteklenme oranları TEYDEB için %61, ARDEB için %14, BİDEB %15'dir. Destek/Başvuru oranlarından da anlaşılacağı gibi akademisyenlerimizin proje başvurusu yaparken TEYDEB programlarındaki yüksek Destek / Başvuru oranını göz önünde bulundurmasını öneririz.



TEKNOLOJİ ve YENİLİK DESTEK PROGRAMLARI BAŞKANLIĞI (TEYDEB)

Teknoloji ve Yenilik Destek Programları Başkanlığı (TEYDEB), ülkemiz özel sektör kuruluşlarının araştırma- teknoloji geliştirme ve yenilik faaliyetlerini desteklemek ve bu yolla Türk sanayisinin araştırma- teknoloji geliştirme yeteneğinin, yenilikçilik kültürünün ve rekabet gücünün artırılmasına katkıda bulunmak amacıyla, proje esaslı Ar-Ge faaliyetlerini desteklemektedir.

TÜBİTAK TEYDEB bünyesinde altı Teknoloji Grubu ve bir Destek Grubu bulunmaktadır.

KOD	TEYDEB ARAŞTIRMA DESTEK GRUPLARI
BİLTEG	Bilişim Teknolojileri Grubu
BİYOTEG	Biyoteknoloji, Tarım, Çevre ve Gıda Teknolojileri Grubu
ELOTEG	Elektrik ve Elektronik Teknolojileri Grubu
METATEG	Malzeme, Metalurji ve Kimya Teknolojileri Grubu
MAKİTEG	Makine İmalat Teknolojileri Grubu
USETEG	Ulaştırma, Savunma, Enerji ve Tekstil Teknolojileri Grubu
TEMEG	Teknoloji Transfer Mekanizmaları Destekleme Grubu

KOD	PROGRAM BAŞLIĞI
1501	Ar-Ge Projeleri Destekleme Programı
1503	Proje Pazarları Destekleme Programı
1505	Üniversite Sanayi İşbirliği Destek Programı
1507	KOBİ Ar-Ge Başlangıç Destek Programı
1509	Uluslararası Sanayi Ar-Ge Projeleri Destekleme Programı
1511	1511 Öncelikli Alanlar Araştırma Teknoloji Geliştirme ve Yenilik P. D. P. (Teknoloji Odaklı Sanayi Hamlesi Programı)
1812	Bireysel Girişimcilik Aşamalı Destek Programı
1513	Teknoloji Transfer Ofisleri Destekleme Programı
1514	Girişim Sermayesi Destekleme Programı
1515	Öncül Ar-Ge Laboratuvarları Destekleme Programı
2244	Sanayi Doktora Programı
1601	Yenilik Girişimcilik Alanlarında Kapasite Artırılmasına Yönelik Destekleme Prog.
1702	Patent Tabanlı Teknoloji Transferi Destekleme Çağrısı
1707	Siparişe Dayalı Ar-Ge Projeleri KOBİ Destekleme Çağrısı
BİGG+	Kobi Mentör Arayüzü
1711	Yapay Zekâ Ekosistem Programı
1831	Yeşil İnovasyon Teknoloji Mentörlük Programı
1832	Sanayide Yeşil Dönüşüm Programı
1833	Sayem Yeşil Dönüşüm Programı

PROJE BAŞVURUSU ÖNCESİNDE DİKKAT EDİLMESİ GEREKEN KONULAR

- Projenin endüstriyel Ar-Ge içeriği ve yenilikçi yönü vurgulanmalı
- Projenin teknoloji düzeyi, bilimsel/teknik literatür ve standartlar referans verilerek açıklanmalı
- Projenin hedef ve çıktıları net ve ölçülebilir biçimde olmalı başarı kriterleri tanımlanmalı
- Projede kullanılacak yöntem ve teknikler açıklanmalı
- Proje süresi ve bütçesi gerçekçi tahmin edilmeli
- Proje iş paketlerine bölünmeli, iş paketleri arasındaki ilişkiler iyi kurgulanmalı
- Projeyi gerçekleştirmek için gerekli iş birlikleri ve hizmet alımları tanımlanmalı
- Proje ekibi projeyi gerçekleştirebilir nitelikte oluşturulmalı
- Değerlendirme sürecinde proje personelinin ve var ise teknik danışmanların, proje faaliyetlerine ilişkin hakemlere sunum yapmaları

PROJE BAŞVURULARINDA BEKLENEN HEDEFLER

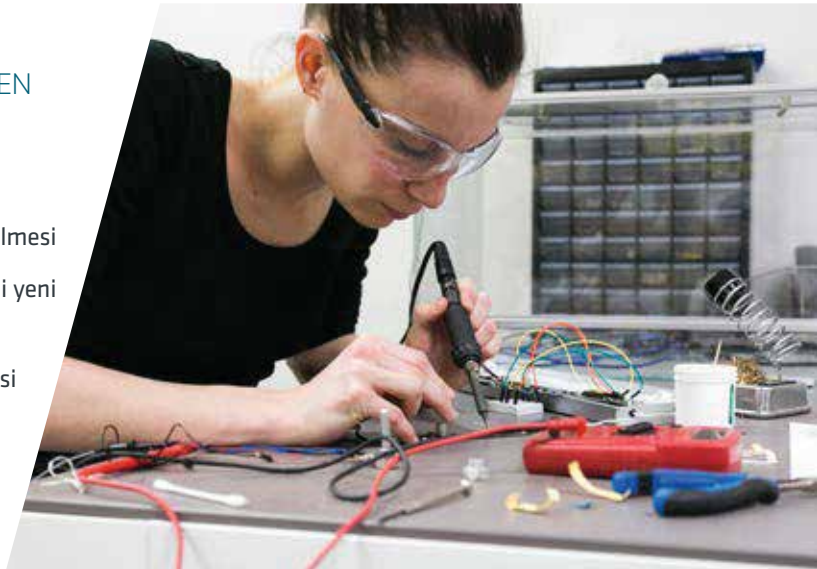
- Yeni ürün geliştirilmesi
- Ürün kalitesi veya standardının yükseltilmesi
- Maliyet düşürücü ve standart yükseltici yeni tekniklerin geliştirilmesi
- Yeni üretim teknolojilerinin geliştirilmesi

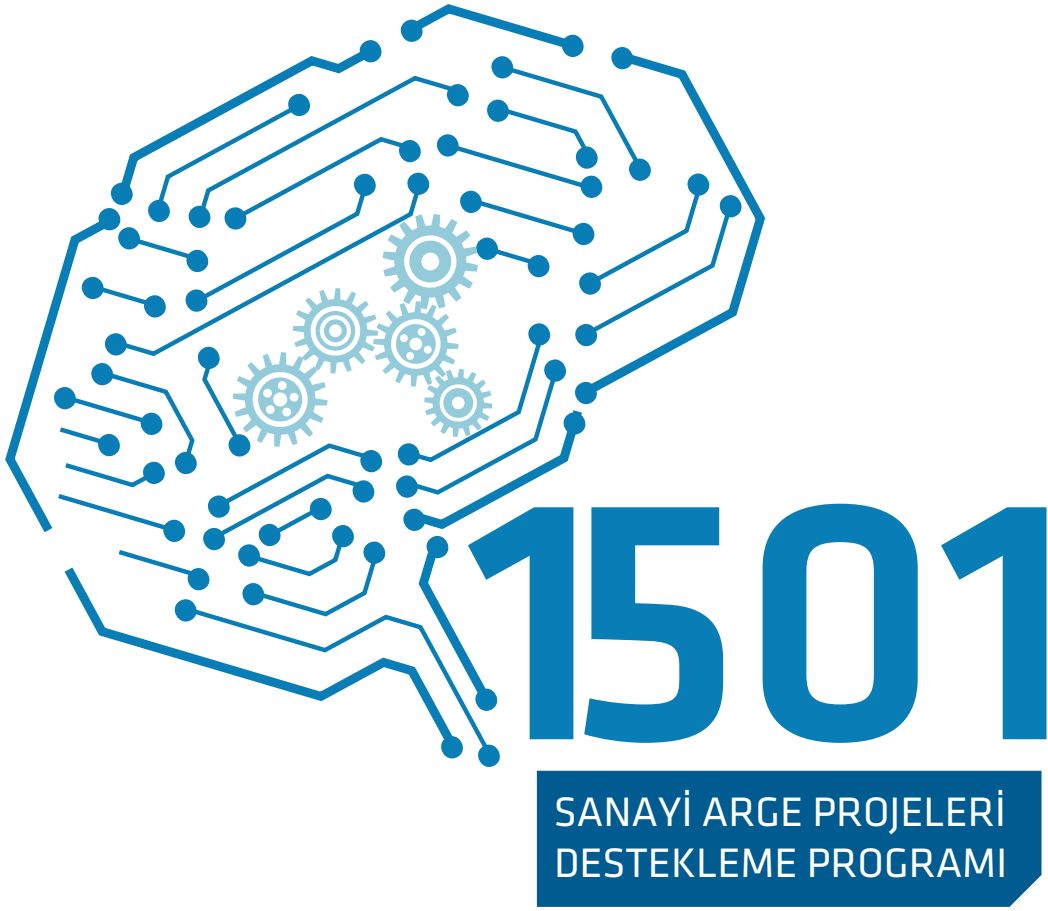
PROJE BAŞVURULARININ ÜÇ BOYUTLU DEĞERLENDİRİLMESİ

- Projenin endüstriyel Ar-Ge içeriği, teknoloji düzeyi ve yenilikçi yönü
- Proje planı ve kuruluşun altyapısının uygunluğu
- Proje çıktılarının ekonomik yarara ve ulusal kazanıma dönüşebilirliği

PROGRAMLAR KAPSAMINDA DESTEKLENEN AR-GE AŞAMALARI

- Kavram geliştirme
- Teknolojik/teknik ve ekonomik yapılabirlik etüdü
- Geliştirilen kavramdan tasarıma geçiş sürecinde yer alan laboratuar ve benzeri çalışmalar
- Tasarım, tasarım geliştirme ve tasarım doğrulama çalışmaları
- Prototip üretimi
- Pilot tesisin kurulması
- Deneme üretimi ve tip testlerinin yapılması





Amaç

Ülkemiz sanayisine kurumsal Ar-Ge yeteneği kazandırarak evrensel teknolojiye katkı sağlar hale getirmek için, Türkiye’de yerleşik katma değer yaratan kuruluşların Ar-Ge ve yenilikçi projelerini desteklemektir.

Kimler Başvurabilir?

- 18/11/2005 tarihli ve 25997 sayılı Resmi Gazete’de yayımlanan, Küçük ve Orta Büyüklükte İşletmelerin Tanımı, Nitelikleri ve Sınıflandırması Hakkında Yönetmelik’teki KOBİ şartlarını taşıyan, sektörüne bakılmaksızın firma düzeyinde katma değer yaratan, Türkiye’de yerleşik sermaye şirketleri başvurabilmektedir.



Destek Özellikleri

Proje süresi : En fazla 24 ay

Proje Bütçesi : Bütçe Sınırı Yoktur.

1501 ve 1507 Destek Programlarının Çağrılı Programa Dönüştürülmesi



Başvuru Dönemleri : Çağrılı bir destek programıdır.

Not :

Desteklenen KOBİ projesinde fikir sahibi araştırmacıya, projenin başarıyla tamamlanması durumunda 40.000 TL teşvik ödülü verilecektir.

Desteklenen Gider Kalemleri

- Personel giderleri
- Seyahat giderleri
- Alet, teçhizat, yazılım ve yayın alım giderleri,
- Malzeme ve sarf giderleri,
- Yurt içi ve yurt dışı danışmanlık hizmeti ve diğer hizmet alım giderleri
- Türkiye'deki üniversiteler, TÜBİTAK'a bağlı Ar-Ge birimleri, özel sektör Ar-Ge kuruluşları ve benzeri Ar-Ge kurum ve kuruluşlarına yaptırılan Ar-Ge hizmet giderleri

Programa Ait Özellikler:

Desteklenen projeler dönemsel desteklemeye esas harcama tutarına uygulanacak dönemsel destek oranı ile desteklenir. Projenin her dönemi için destek oranı sabit olmak üzere KOBİ ölçeğindeki kuruluşlar için %75 olarak uygulanır.





1503

PROJE PAZARLARI
DESTEKLEME PROGRAMI

Amaç

Üniversite, araştırma ve özel sektör kuruluşlarından temsilcilerin biraraya gelerek, projelerini birbirlerine tanıtmaları ve işbirlikleri kurmalarına yönelik düzenlenen ulusal veya uluslararası "Proje Pazarı" etkinliklerini desteklemektir.

Kimler Başvurabilir?

En az bir üniversite ile sanayi odası, ticaret odası, ticaret ve sanayi odası, ihracatçı birliğinden herhangi biri veya daha fazlasının katılımcı olması zorunlu olup, bu katılımcı kuruluşlardan herhangi biri TÜBİTAK'a etkinlik için destek başvurusunda bulunabilir.

Destek Özellikleri

Proje süresi; Yok

Proje Bütçesi;

Ulusal Katılım:130.000 TL/Etkinlik

Uluslararası Katılım:190.000 TL/Etkinlik

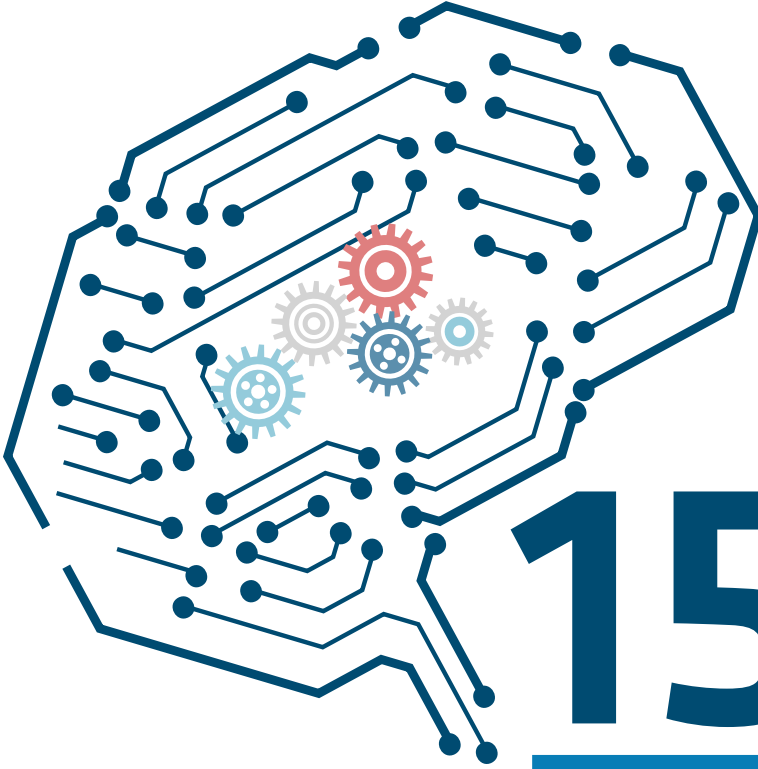
Başvuru Dönemleri: Başvurular sürekli açıktır

Desteklenen Gider Kalemleri

- Basım ve kırtasiye giderleri
- Posta ve kurye giderleri
- Ulaşım ve konaklama giderleri

Programa Ait Özellikler:

- Basım ve kırtasiye giderleri, posta ve kurye giderleri, ulaşım ve konaklama giderleri desteklenir. (Etkinlik kapsamında proje fikriyle katılacak kişilere ait uçak, tren, otobüs, gemi ile yapılan şehirlerarası ve uluslararası ekonomi sınıfı ulaşım giderleri ile en fazla 960 TL'ye kadar günlük konaklama giderleri)
- Her durumda, TÜBİTAK yazılı olarak bilgilendirilir. Etkinliğin ertelenmesi 3 ayı geçmediği takdirde başka bir işlem yapılmaz. 3 ayı geçtiği durumda; eğer harcama yapılmadıysa destek tutarının tamamı, harcama yapıldıysa da kalan kısmı mahsup kesim hesap formu ile TÜBİTAK'a iade edilir.



1505

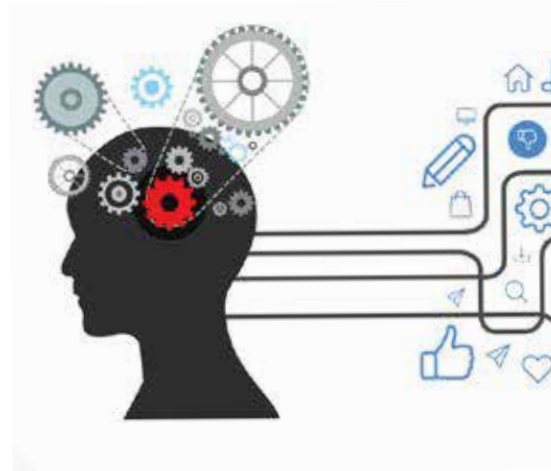
ÜNİVERSİTE-SANAYİ İŞBİRLİĞİ
DESTEK PROGRAMI

Amaç

Üniversite/kamu araştırma merkez ve enstitülerindeki bilgi birikimi ve teknolojinin, KOBİ veya büyük ölçekteki kuruluşların ihtiyaçları doğrultusunda, ürüne ya da sürece dönüştürülerek sanayiye aktarılması yoluyla ticarileştirilmesine katkı sağlamaktır.

Kimler Başvurabilir?

Proje sonuçlarını Türkiye’de uygulamayı taahhüt eden KOBİ’ler veya büyük ölçekli kuruluşlar (müşteri kuruluş olarak) ile anlaşma sağlayan üniversite, eğitim ve araştırma hastaneleri ya da Ar-Ge yapmakla görevlendirilmiş kamu araştırma merkez ve enstitüleri (yürütücü kuruluş olarak) ortak başvuru yapabilmektedir.



Destek Özellikleri

Proje Süresi: En fazla 24 aydır.

Proje Bütçesi: Proje bütçesi 2.000.000TL'dir. TÜBİTAK'ın karşılayacağı bütçe oranı, Müşteri Kuruluş KOBİ ise proje bütçesinin %75'i, Büyük ölçekli ise %60'dır. Kalan tutar Müşteri Kuruluş tarafından karşılanacaktır.

Başvuru Dönemleri: Başvurular sürekli açıktır.

Değerlendirme Süresi: 3 aydır.



Desteklenen Gider Kalemleri

- Bursiyer giderleri
- Sözleşmeli personel giderleri
- Seyahat giderleri
- Alet/teçhizat/yazılım/yayın alım giderleri
- Hizmet alım giderleri
- Malzeme ve sarf giderleri

Aşağıdaki tarih aralıklarında sunulan projeler konularına göre gruplandırıldıktan sonra panel yöntemi ile değerlendirilmektedir.

- 1 Ocak – 15 Şubat
- 16 Şubat – 31 Mart
- 1 Nisan – 15 Mayıs
- 16 Mayıs – 30 Haziran
- 1 Temmuz – 15 Ağustos
- 16 Ağustos – 30 Eylül
- 1 Ekim – 15 Kasım
- 16 Kasım – 31 Aralık

Programa Ait Özellikler:

- İlgili teknoloji grubu yürütme komitesinin aksine bir kararı olmadığı sürece, proje başvuruları hakemler tarafından sadece proje öneri formları üzerinden değerlendirilir, firma ziyareti yapılmaz.
- TÜBİTAK'a proje öneri başvurusu yapılmadan önce müşteri ve yürütücü kuruluş arasında TÜBİTAK'ın belirlediği asgari şartları içeren işbirliği sözleşmesi imzalanır.





1507

TÜBİTAK KOBİ AR-GE
BAŞLANGIÇ DESTEK PROGRAMI

Amaç

Araştırma, teknoloji geliştirme, yenilik faaliyetleri ile verimliliği artırma, katma değeri daha yüksek ürün ve hizmetlere yönelme konularında KOBİ'leri teşvik etmektir.

Kimler Başvurabilir?

- 18/11/2005 tarihli ve 25997 sayılı Resmi Gazete'de yayımlanan, Küçük ve Orta Büyüklükte İşletmelerin Tanımı, Nitelikleri ve Sınıflandırması Hakkında Yönetmelik'teki KOBİ şartlarını taşıyan, sektörüne bakılmaksızın firma düzeyinde katma değer yaratan, Türkiye'de yerleşik sermaye şirketleri başvurabilmektedir.



Destek Özellikleri

- Proje süresi : 18 ay
Proje Bütçesi : 3.000.000 TL – destek oranı %75
Başvuru Dönemleri : Çağrılı bir destek programıdır.

Not :

Desteklenen KOBİ projesinde fikir sahibi araştırmacıya, projenin başarıyla tamamlanması durumunda 40.000 TL teşvik ödülü verilecektir.

Desteklenen Gider Kalemleri

- Personel giderleri
- Seyahat giderleri
- Alet, teçhizat, yazılım ve yayın alım giderleri,
- Malzeme ve sarf giderleri,
- Yurt içi ve yurt dışı danışmanlık hizmeti ve diğer hizmet alım giderleri
- Ar-Ge kurum ve kuruluşlarına yaptırılan Ar-Ge hizmet giderleri

1501 ve 1507 Destek Programlarının Çağrılı Programa Dönüştürülmesi



Başvuru Dönemleri:

- Çağrılı bir destek programıdır.

Programa Ait Özellikler:

- Ortaklı projelerde, projeye katılan kuruluşlardan biri, destek kararı sonrası imzalanacak proje sözleşmesinde muhattap kuruluş olarak belirtilir ve ödeme bildirimi ve destek yazıları hariç tüm yazışmalar bu kuruluşla yapılır.





1509

TÜBİTAK ULUSLARARASI SANAYİ
AR-GE PROJELERİ

Amaç

EUREKA, ERA-NET ve Avrupa Birliği Çerçeve Programları altında ortak proje çağrılarında çıkan programlar ve benzeri uluslararası programlara sunulan uluslararası ortaklı araştırma geliştirme projelerinin desteklenmesi için oluşturulmuştur.

Kimler Başvurabilir?

Sektör ve büyüklüğüne bakılmaksızın firma düzeyinde katma değer yaratan, ülkemizde yerleşik tüm sermaye şirketleri proje başvurusunda bulunabilmektedir.



Destek Özellikleri

- Programa başvuruda bulunacak projelerin destek süresinde ve proje bütçelerinde herhangi bir kısıtlama yoktur.
- Büyük firmalarda proje giderlerinin %60'ı, KOBİ'lerde proje giderlerinin %75'i oranında desteklenmektedir.

Başvuru Dönemleri: Başvurular sürekli açıktır.



Desteklenen Gider Kalemleri

- Personel giderleri
- Seyahat giderleri
- Alet, teçhizat, yazılım ve yayın alım giderleri
- Malzeme ve sarf giderleri
- Yurt içi ve yurt dışı danışmanlık hizmeti ve diğer hizmet alım giderleri
- Ar-Ge kurum ve kuruluşlarına yaptırılan Ar-Ge hizmet giderleri

Programa Ait Özellikler:

- Firma, kendi çalışmalarını (ulusal proje başvurusu) Türkçe olarak girer ancak ekindeki uluslararası proje dökümanı İngilizce olarak yüklenir
- Programının amacı uluslararası ortaklı projelerin desteklenmesi olduğundan, projedeki tek yabancı ortağın ayrılması durumunda, farklı ortak bulunsa bile proje devam edemez. Ancak birden fazla uluslararası ortağın olduğu ve birinin ayrıldığı durumda, TÜBİTAK, projenin devam etmesi konusunu değerlendirir.
- Üretim ve altyapı projeleri, desteklenmez.



1511

1511 ÖNCELİKLİ ALANLAR ARAŞTIRMA
TEKNOLOJİ GELİŞTİRME VE YENİLİK
P. D. P. (TEKNOLOJİ ODAKLI SANAYİ
HAMLESİ PROGRAMI)

Amaç

Ulusal stratejik hedef ve politikalar kapsamında belirlenen öncelikli alanlarda çağrıya çıkılarak Türkiye'de yerleşik katma değer oluşturan kuruluşların Ar-Ge projelerine destek sağlamaktır.

Kimler Başvurabilir?

Sektör ve büyüklüğüne bakılmaksızın firma düzeyinde katma değer yaratan, ülkemizde yerleşik tüm sermaye şirketleri proje başvurusunda bulunabilmektedir.



Destek Özellikleri

Proje Süresi: Her çağrı duyurusunda belirtilir.

Proje Bütçesi: Bütçe sınırsızdır. Firmaların desteklenen proje giderlerine harcama sonrası büyük ölçekli kuruluşlar için %60 , KOBİ'ler için %75 oranında geri ödemesiz (hibe) destek verilmektedir. Ayrıca, kuruluşlara %10 genel gider desteği uygulanır.

Başvuru Dönemi: Başvuru için, öncelikle projenin ilgili olduğu konuda açık bir çağrı bulunması gerekir. Çağrı duyurusunda proje başvuru tarih aralığı belirtilmektedir.

Desteklenen Gider Kalemleri

- Personel giderleri
- Seyahat (yalnızca ulaşım) giderleri
- Alet, teçhizat, yazılım ve yayın alım giderleri
- Ülke içindeki üniversiteler, TÜBİTAK'a bağlı Ar-Ge birimleri, özel sektör Ar-Ge kuruluşları ve benzeri Ar-Ge kurum ve kuruluşlarına yaptırılan Ar-Ge hizmet giderleri
- Yurtiçi ve yurtdışı danışmanlık hizmeti ve diğer hizmet alım giderleri
- Malzeme ve sarf giderleri
- Projenin Ar-Ge faaliyetlerini yürütmek amacıyla proje kapsamında gerçekleşen; destek personeli, elektrik, su, gaz, bakım-onarım, haberleşme, vb. giderlere karşılık gelen proje genel giderleri (proje genel giderleri, projenin her bir AGY311'i için belirlenen dönemsel desteklemeye esas harcama tutarının %10'u olup, bu tutar dönemsel desteklemeye esas harcama tutarına ilave edilir.)

Programa Ait Özellikler:

- Öncelikli alanlar; BİT, Enerji, Sağlık, Gıda, Makine İmalat, Otomotiv, Savunma, Uzay ve Su alanlarıdır. Bu alanlar BTYK (Bilim Teknoloji Yüksek Kurulu) tarafından belirlenmektedir. Bunlardan, BİT, Makine İmalat ve Otomotiv görece iyi olduğumuz ve hedef odaklı gelişimin istendiği; Enerji, Gıda, Sağlık, Uzay, Su ve Savunma alanları ise ihtiyaçların yüksek olduğu, ivme kazanılmasının istendiği alanlardır





1812

YATIRIM TABANLI GİRİŞİMCİLİK DESTEK PROGRAMI (BİGG YATIRIM)

Amaç

1812 Yatırım Tabanlı Girişimcilik Destek Programı (BiGG Yatırım) ile girişimcilerin, teknoloji ve yenilik odaklı iş fikirlerini katma değer ve nitelikli istihdam yaratma potansiyeli yüksek teşebbüslere dönüştürebilmeleri için, fikir aşamasından pazara kadar olan faaliyetlerinin desteklenmesi, böylece nitelikli girişimciliğin özendirilmesi ve uluslararası piyasalarda rekabet edebilen, yenilikçi, teknoloji düzeyi yüksek ürün ve süreçleri geliştirebilen teknoloji tabanlı başlangıç firmalarının oluşturulması hedeflenmektedir.

Kimler Başvurabilir?

Programa açılan çağrı döneminin ön başvuru tarihi itibarıyla üniversitelerin;

- Herhangi bir ön lisans, lisans, yüksek lisans veya doktora programına kayıtlı öğrenci veya bu programlardan mezun olmak,
- Daha önce Sanayi ve Teknoloji Bakanlığı Teknogirişim Sermayesi Desteği ya da TÜBİTAK 1512 Programı veya 1812 programı 2. Aşaması kapsamında destek almamış olmak,
- Ön başvuru tarihi itibarıyla herhangi bir işletmenin ortaklık yapısında yer almamak.



Destek Özellikleri

Proje Süresi: En fazla 18 aydır.

Proje Bütçesi: Üst limiti 900.000 TL'dir.

Destek Şekli ve Oranı: TÜBİTAK BİGG Yatırım Fonu tarafından %3 hisse karşılığında yatırım olarak kuruluşa aktarılacaktır.

Başvuru Dönemleri: 1812 BİGG Yatırım programının, her yıl en az bir çağırısı açılır ancak çağrı tarihleri için belirli bir zaman aralığı yoktur.

Desteklenen Gider Kalemleri:

- Personel giderleri,
- İş planı faaliyetlerinde görev alacak personele ait seyahat giderleri kapsamında; uçak, tren, otobüs, gemi ile yapılan şehirlerarası ve uluslararası ekonomi sınıfı ulaşım giderleri,
- Alet, teçhizat, yazılım ve yayın alım giderleri,
- Malzeme ve sarf giderleri,
- Yurtiçi ve yurtdışı hizmet alım giderleri.

Programa Ait Özellikler:

1812 Projesi 3 aşamalı bir programdır. Bu aşamalar;

1. Aşama :

Girişimcilerin iş fikirlerini uygulayıcı kuruluşlara sunduğu, uygulayıcı kuruluşun bu iş fikirlerini değerlendirdiği, başarılı bir iş planına dönüşme olasılığı yüksek olan iş fikirleri için girişimcilere hızlandırıcı hizmeti sundukları aşamadır.

2. Aşama :

TÜBİTAK panel değerlendirmesi sonucunda desteklenmesi uygun bulunan iş planları için girişimciden tanımlı bir zaman aralığı içinde kuruluş tanımına uygun şirket kurması istenmektedir. TÜBİTAK ile kuruluş arasında sözleşme imzalanmasından sonra kuruluşa kuruluşa %3 hisse karşılığında yatırım gerçekleştirilir.

3. Aşama :

Kuruluşun bir önceki aşamada elde ettiği çıktıların, Ar-Ge çalışmalarıyla performans ve işlevsellik bakımından iyileştirilmesi ile ticarileşme potansiyellerinin artırılmasını amaçlayan aşamadır. Teknogirişim Sermayesi Desteği olarak kurulmuş olan şirketler, destek bitiş tarihinden sonraki 24 ay içerisinde Aşama 3 kapsamında TÜBİTAK KOBİ Ar-Ge Başlangıç Destek Programı'na başvuruda bulunabilir.





1513

TEKNOLOJİ TRANSFER OFİSLERİ
DESTEKLEME PROGRAMI

Amaç

Yükseköğretim kurumlarında ve teknoloji geliştirme bölgelerinde üretilen bilgi ve teknolojinin, uygulamaya dönüştürülerek ticarileştirilmesine ve bu süreç sonucunda ekonomik, sosyal ve kültürel değer kazanmasına yardımcı olmak, üniversite ve özel sektör kuruluşları arasında işbirliği oluşturmak, mevcut işbirliklerini artırmak, sanayinin ihtiyaç duyduğu bilgi ve teknolojinin üniversitede ve teknoloji geliştirme bölgelerinde üretilmesine yardımcı olmak, bu işbirlikleri sonucunda üniversite ve sanayi arasında bilgi ve teknoloji aktarımına ve somut çıktılarının geliştirilmesine katkı sağlamaktır.

Kimler Başvurabilir?

Programa başvuru yapabilecek kuruluşlar arasında üniversiteler, üniversitelerin ortak olduğu şirketler, teknopark yönetici şirketleri, teknopark yönetici şirketinin ortak olduğu şirketler bulunmaktadır. Her Çağn duyurusunda bu kuruluşlardan hangilerinin başvuru yapabileceği belirtilecektir.



Destek Özellikleri

Proje Süresi: Her çağrı duyurusunda belirtilir.

Proje Bütçesi: Program kapsamında desteklenen projelerin Kapasite Geliştirme Aşaması'nda destek oranı %80'dir.

Destek Süresi:

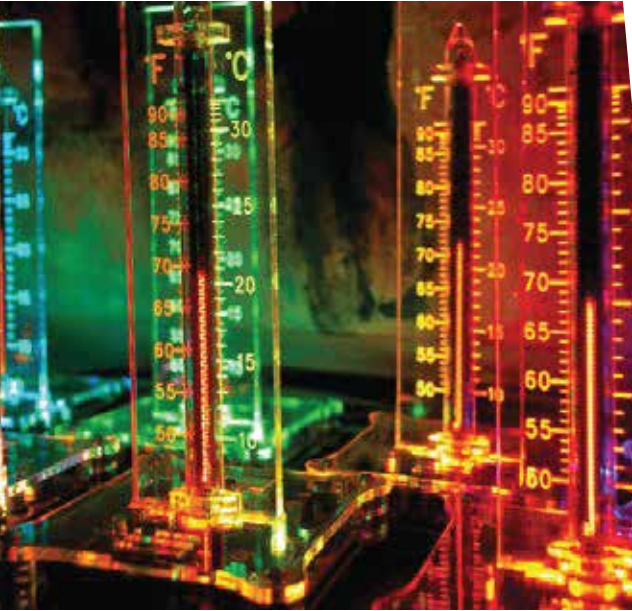
- Kurumsal Kapasite Geliştirme Aşaması'nın destek süresi en fazla beş yıl olmak üzere çağrı duyurusunda belirtilir.
- Hedef Odaklı Büyüme Aşaması'nın destek süresi en fazla beş yıl olmak üzere çağrı duyurusunda belirtilir.

Değerlendirme Süresi: 4 aydır.

Başvuru Dönemleri: Programa başvurular, açılacak olan çağrı dönemlerinde proje şeklinde yapılacaktır.

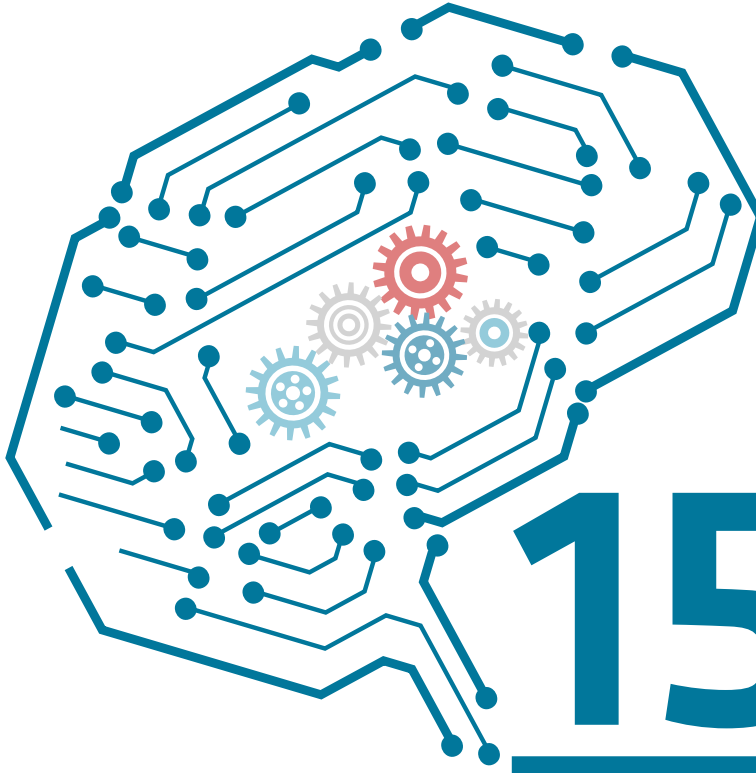
Desteklenen Gider Kalemleri

- Personel giderleri
- Seyahat giderleri
- Alet, teçhizat, yazılım, yayın alım giderleri
- Danışmanlık ve Hizmet alımı
- Toplantı, tanıtım ve organizasyon giderleri



Programa Ait Özellikler:

Başvuruyu yapacak Yükseköğretim Kurumu içinde tek bir TTM olması esastır. Ancak Modülleri yürütülmesi için TTO'ya bağlı farklı kurumsal yapılar oluşturulabilir. TTM yöneticisi ve proje yürütücüsü aynı kişi olabilir.



1514

GİRİŞİM SERMAYESİ DESTEKLEME
PROGRAMI (TECH-INVESTTR)

Amaç

Tech-InvesTR Girişim Sermayesi Destekleme Programı ülke ekonomisine katma değer sağlayabilecek nitelikte KOBİ ölçeğindeki erken aşama teknoloji tabanlı şirketlerin Ar-Ge ve yenilik faaliyetleri sonucu ortaya çıkan ürün ve teknolojilerini ticarileştirme süreçlerinde ihtiyaç duyacakları sermayenin girişim sermayesi fonları aracılığıyla karşılanması amacıyla hazırlanmıştır.

Kimler Başvurabilir?

Teknoloji Transfer Ofisleri (TTO),
Teknoloji Geliştirme Bölgeleri (TGB),
Yeterlik kararı verilen Araştırma Altyapıları (AA)
Tüm başvuru koşulları ve detayları çağrıda belirtilir.



Destek Özellikleri

Proje Bütçesi:

- Kuruluşun Fona katılım taahhüdü 4 Milyon TL'den az olmamak üzere TÜBİTAK tarafından tek bir Kuruluşa tahsis edilebilecek hibe desteğin azami tutarı 20 Milyon TL olacaktır.

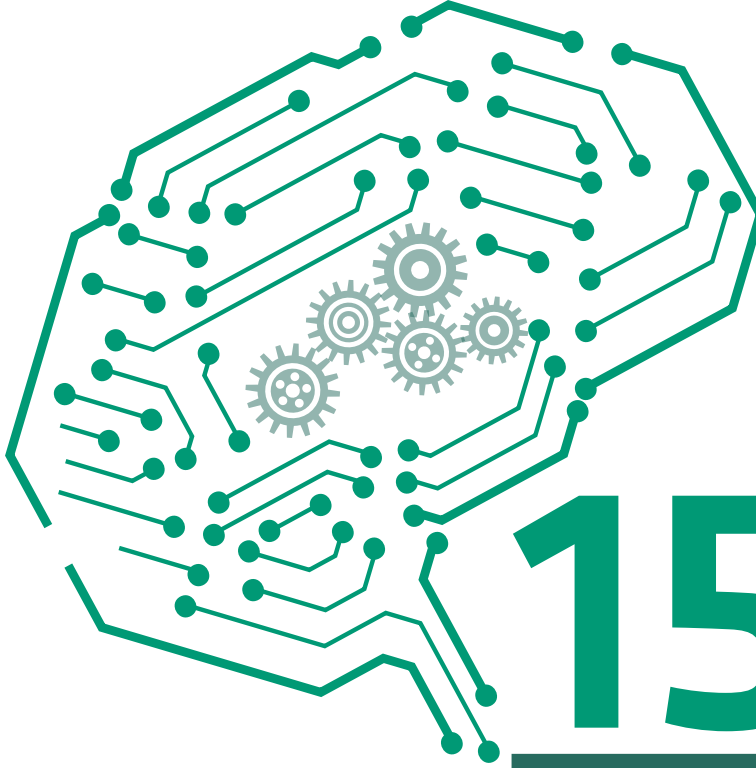
Destek Kapsamı ve Oranı:

- Program kapsamında, Teknoloji Transfer Ofislerinin (TTO), Teknoloji Geliştirme Bölgelerinin (TGB) ve yeterlik kararı verilmiş Araştırma Altyapılarının (AA) yatırımcı olarak katılacakları Girişim Sermayesi Fonlarına, erken aşama teknoloji tabanlı girişimlere yapılan yatırımlar için ödeyecekleri girişim sermayesi katkı payları, %50 oranında TÜBİTAK tarafından hibe şeklinde desteklenecektir. Söz konusu TTO, TGB ve AA'lara ödenecek hibe tutarının %10'u kadar da genel gider desteği sağlanacaktır.

Başvuru Dönemleri: Başvurular için TÜBİTAK tarafından çağrı açılması gerekir. Başvuru başlangıç ve bitiş tarihleri çağrı dokümanında belirtilir.

Programa Ait Özellikler:

- Bir fona birden fazla TTO, TGB ve AA'nın katılımı durumunda Kuruluşlar ortak proje başvurusu yapabilir. Ortak proje başvurusu tek bir proje başvurusu biçiminde sunulur. TTO, TGB ve AA'nın proje içerisindeki yapacakları faaliyetler ve bütçeleri her Kuruluş için ayrı ayrı hazırlanmalıdır. Bütün ortakların Uygulama Esaslarında yer alan başvuru koşullarını sağlaması gerekir.
- Program kapsamında desteklenen TTO, TGB ve AA'lar, dönemsel destek talebi için yıllık olarak hazırlayacakları teknik ve Yeminli Mali Müşavir onaylı mali raporun bulunduğu dönem raporlarını TÜBİTAK'a sunar. TÜBİTAK'a sunulan ilgili dönem raporları izleyici heyeti ve mali birim tarafından incelenir.
- Dönem raporlarının değerlendirilmesi sonrasında TÜBİTAK tarafından desteklenecek giderlerle ilgili kabul edilen harcama tutarları belirlenerek varsa ön ödeme tutarları da dikkate alınarak mahsuplaşma sonrası TTO, TGB ve AA'lara dönem ödemesi gerçekleştirilir.



1515

ÖNCÜL AR-GE LABORATUVARLARI
DESTEKLEME PROGRAMI

Amaç

Türk bilim insanlarının araştırma niteliklerinin yükseltilmesi ve ülkemizin belirli bilim ve teknoloji alanlarında küresel çekim merkezi olmasının sağlanmasıdır.

Kimler Başvurabilir?

- Türkiye'de yerleşik sermaye şirketleri
- Son üç (3) yıldan herhangi birindeki Ar-Ge harcaması 15 milyon TL ve üzerinde olması gerekir.



Destek Özellikleri

Proje Süresi: 5 Yıl

Proje Bütçesi: 10.000.000 TL

Başvuru Dönemleri: Başvurular sürekli açıktır.

Programa Ait Özellikler:

Desteklenecek öncül teknoloji alanları Bilim ve Teknoloji Yüksek Kurulu (BTYK) tarafından belirlenen öncelikli alanları kapsar. Bilim ve Teknoloji Yüksek Kurulu'nun 22. Toplantısı'nda belirlenen öncelikli alanlar Makine-İmalat, Otomotiv, Bilgi ve İletişim Teknolojileri, Savunma, Uzay, Enerji, Su, Gıda ve Sağlık'tır.

Desteklenen Gider Kalemleri

- Personel giderleri
- Danışmanlık ve Eğitim Giderleri
- Genel Giderler



2244

SANAYİ DOKTORA PROGRAMI
(DOKTORALI PERSONEL İSTİHDAMINA YÖNELİK)

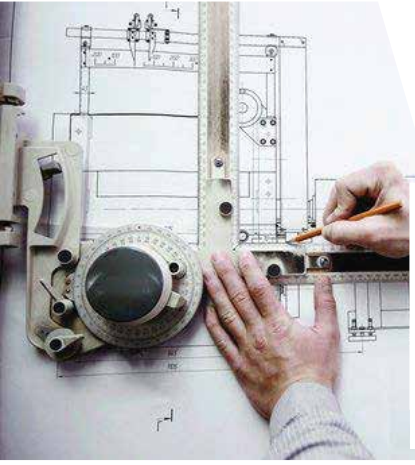
Amaç

Ülkemizin 2023 yılı öncelikli alan hedefleri kapsamında, sanayimizde ihtiyaç duyulan doktora derecesine sahip nitelikli insan kaynağını üniversite-sanayi işbirliği ile yetiştirilmesine yönelik ihtiyacın karşılanması, Sanayide doktoralı araştırmacı istihdamının teşvik edilmesi, Üniversite-sanayi işbirliğinin geliştirilmesi amaçlanmaktadır.

Kimler Başvurabilir?

Özel sektör 5746 Ar-Ge veya Tasarım Merkezi, Teknopark bünyesindeki şirketler ve TÜBİTAK tarafından desteklenen en az bir projesi sonuçlanmış firmalar bu programa başvuru yapabilir.





Proje Süresi: Öğrenci'nin Doktora süresi boyunca 60 ay ve Doktora mezuniyeti sonrası özel sektör'de 36 ay personel desteklenir

Projede Kimler Yer Alabilirler: Özel Sektör Ar-Ge ve Tasarım Merkezleri, Teknopark şirketleri, Üniversiteler veya Araştırma Altyapıları

Proje Bütçesi: Program kapsamında iki türlü model sanayicilere sunulmaktadır.

Başvuru Dönemi: Programa başvurular, açılacak olan çağrı dönemlerinde proje şeklinde yapılacaktır.

Model-1: Üniversite-Sanayi İş Birliği Modeli

Bu programa firmalar bireysel olarak başvuruda bulunabilir.

BURS

- Bu model kapsamında doktora bursiyelerine verilecek bursun en az %25'i projeye dahil olan özel sektör kuruluşu tarafından karşılanır.
- Burs süresi en fazla 60 ay'dır.
- İhtisas alanı başına en az 3 öğrenci olmak zorundadır.
- Tam Burs: 30.000TL/ay (Tam zamanlı),
- Kısmi Burs : 8.000TL/ay (Yarı zamanlı)

Özel Sektör Kuruluş İstihdam Desteği

- Doktora sonrası mezuniyeti sonrası en fazla 36 ay
- İstihdam edilen araştırmacılara ödenen ücretin % 40'ı
- Geçerli bürüt asgari ücretin en fazla 2 katı

Model-2: Rekabet Öncesi Üniversite-Sanayi İş Birliği Modeli

Bu programa benzer sektörlerde faaliyet gösteren iki firma ortak olarak başvurabilir.

BURS

- Bu model kapsamında doktora bursiyelerine verilecek bursun en az %25'i projeye dahil olan özel sektör kuruluşu tarafından karşılanır.
- Burs süresi en fazla 60 ay'dır.
- İhtisas alanı başına en az 5 öğrenci olmak zorundadır.
- Tam Burs: 30.000TL/ay (Tam zamanlı),
- Kısmi Burs: 8.000TL/ay (Yarı zamanlı)

Özel Sektör Kuruluş İstihdam Desteği

- Doktora sonrası mezuniyeti sonrası en fazla 36 ay
- İstihdam edilen araştırmacılara ödenen ücretin % 60'ı
- Geçerli bürüt asgari ücretin en fazla 3 katı

Başvuru Tarihleri: Her çağrı duyurusunda belirtilir.

*2244-Sanayi Doktora Programı kapsamında desteklenen bursiyelerimiz **BİDEB 2250-Lisansüstü Bursları Performans Programı**'ndan yararlanarak 2250 Programı kapsamında 8.700 TL/Ay ek burs alabilirler.



1601

YENİLİK GİRİŞİMCİLİK ALANLARINDA
KAPASİTE ARTIRILMASINA YÖNELİK
DESTEK PROGRAMI

Amaç

Program, yenilik ve girişimcilik ekosisteminde farkındalık oluşturma ve kapasitenin artırılmasına yönelik; eğitim, mentörlük, iş birliği ağları, kümeleme, proje ve teknoloji yönetimi, proje pazarı, yatırımcı pazarı ve benzeri mekanizmaların proje esaslı olarak desteklenmesini amaçlar.



Kimler Başvurabilir?

Türkiye’de yerleşik sermaye şirketlerini, Yükseköğretim Kanunu kapsamında yer alan yükseköğretim kurumları ile vakıf üniversitelerini, kamu araştırma merkez ve enstitülerini, sanayi odaları, ticaret odaları, ticaret ve sanayi odaları, organize sanayi bölgeleri ile ihracatçı birlikleri başvuru yapabilir. Ancak Çağrı Duyurusunda başvuru yapabilecek kuruluşlar kısıtlanabilir.



Proje Süresi:36 Ay

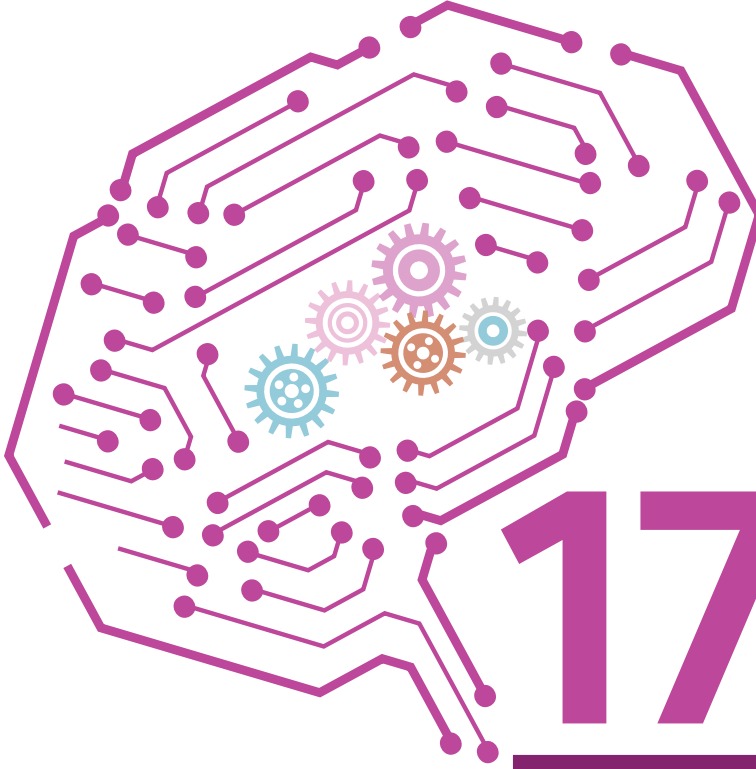
Proje Bütçesi;Program kapsamında desteklenecek projelere geri ödemesiz (hibe)olarak %100'e kadar destek sağlanır. Proje bütçesi üst sınırı ve destek oranı çağrı duyurusunda belirtilir.

Başvuru Dönemleri:Başvurular için TÜBİTAK tarafından çağrı açılması gerekir. Başvuru başlangıç ve bitiş tarihleri çağrı dokümanında belirtilir.



Programa Ait Özellikler:

- Bu program kapsamında, hedeflerine uygun şekilde farklı çağrılar açılabilir.
- Belirlenen çağrı konusu ve kapsamı, başvuru yapabilecek kuruluşlar (uygulayıcılar), hedef kitle (faydalanıcılar), başvuru ve değerlendirme kriterleri, proje süresi, proje bütçesi, destek oranı, çağrı takvimi gibi çağrıya özel olarak bulunabilecek veya değişiklik gösterebilecek bilgileri içeren gerektiğinde uygulama esaslarında belirtilen maddelere istisna teşkil edecek hususlar Çağrı Duyurusunda ilan edilir.



1702

PATENT TABANLI TEKNOLOJİ TRANSFERİ DESTEKLEME ÇAĞRISI

Amaç

1702 Patent Çağrısı ile yükseköğretim kurumları, araştırma altyapıları, kamu kurumları, kamu araştırma merkez ve enstitüleri ve erken aşama teknoloji şirketleri tarafından yürütülen araştırma, geliştirme ve yenilik projeleri sonucunda ortaya çıkan ve patent ile korunan teknolojilerin lisanslama veya devir yolu ile Türkiye'de yerleşik sermaye şirketlerine aktarılması hedeflenmektedir.

Kimler Başvurabilir?

1702 Patent Tabanlı Teknoloji Transferi Destekleme Çağrısı Müşteri kuruluş Müşteri kuruluş tanımına uyan sermaye şirketleri ve teknoloji sağlayıcı kuruluş tanımına uyan yükseköğretim kurumları, araştırma altyapıları, kamu kurumları, kamu araştırma merkezi/enstitüleri, teknoloji transfer ofisleri veya 4691 sayılı Kanun'a göre teknoloji geliştirme bölgesinde faaliyet gösteren sermaye şirketleri bu çağrı kapsamında proje önerisi sunabilir.



Proje Süresi: Destek süresi, verilebilecek ek süre ile beraber en fazla 60 aydır.

Proje sözleşmesinde belirtilen destek süresi, toplam proje süresi 60 ayı geçmemek üzere bir defaya mahsus %25 oranında artırılabilir.

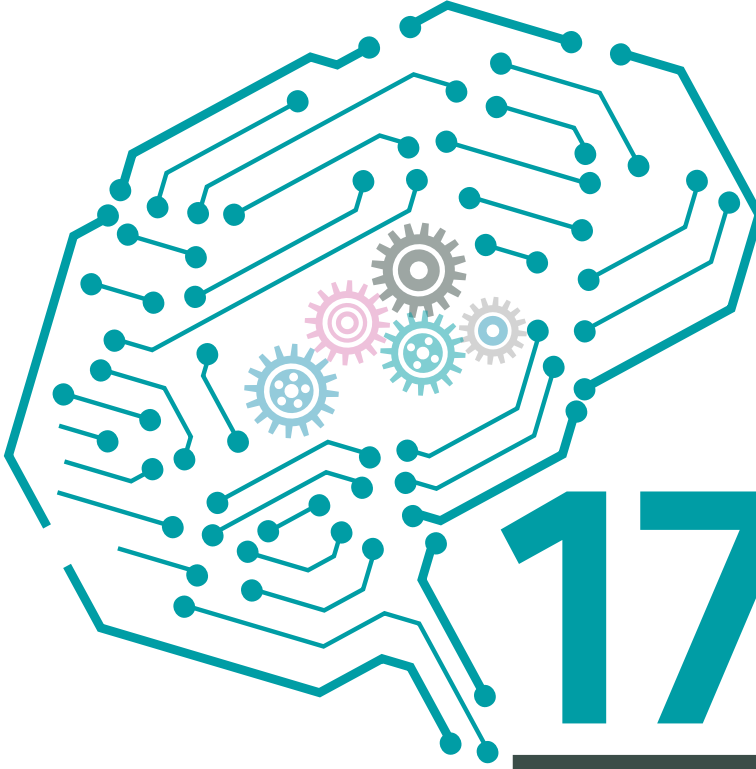
Proje Bütçesi: Başvurulan projelerin bütçesi en fazla 4.000.000 TL (dört milyon Türk Lirası) Büyük ölçekli müşteri kuruluşlar için destek oranı üst sınırı %60, KOBİ niteliğindeki müşteri kuruluşlar için destek oranı üst sınırı %75'tir.

Başvuru Dönemi: Sürekli açıktır.

Proje Destek Oranları

Temel destek oranı %25'tir.

- Müşteri Kuruluşun KOBİ niteliğinde olması durumunda destek oranına %15 ilave edilir.
- Müşteri Kuruluşun Çağrı Duyurusu ekinde yer alan yüksek teknoloji sektörlerinde faaliyet göstermesi veya lisanslanan patentin yüksek teknoloji IPC sınıflarından birini içermesi durumlarında destek oranlarına %15 ilave edilir.
- Proje kapsamındaki teknoloji transferinin Yeşil Mutabakat çerçevesinde Çağrı Duyurusu ekinde belirtilen eylem alanlarındaki hedeflere katkı sağlaması durumunda destek oranına %15 ilave edilir.
- EPO, JPO, KIPO, CNIPA veya USPTO nezdinde tescil edilmiş patentler için destek oranına %10 ilave edilir.
- Müşteri Kuruluşun bir ya da daha fazla teknoloji sağlayıcı kuruluştan en az iki patenti lisanslaması ya da devralması durumunda destek oranına %10 ilave edilir.
- Proje kapsamında lisanslanan veya devredilen patentlerin uygulamaya alınması için Müşteri Kuruluşun Teknoloji Sağlayıcı Kuruluştan yapacağı kavram doğrulama, prototip geliştirme ve test-analiz işlerine ait hizmet alımı giderlerine ve patentler ile ilgili teknoloji değerlendirme hizmeti giderlerine KOBİ ölçeğindeki müşteri kuruluşlar için %75, büyük ölçekli müşteri kuruluşlar için %60 destek oranı uygulanır. Destek kapsamına alınabilecek kavram doğrulama, prototip geliştirme ve test-analiz hizmet alımlarının toplam üst tutarı 500.000 TL'dir.
- Proje kapsamında lisanslanacak veya devredilecek patentler ile ilgili teknoloji değerlendirme hizmeti alımları destek kapsamında değerlendirilir. Destek kapsamına alınabilecek teknoloji değerlendirme hizmeti üst tutarı 100.000 (yüz bin Türk Lirası) TL'dir. Söz konusu hizmet alımlarına ilişkin gider belgelerinin düzenlenme tarihi proje başlama tarihinden en fazla üç ay önce olabilir. Teknoloji değerlendirme hizmeti alımı giderlerine KOBİ ölçeğindeki müşteri kuruluşlar için %75, büyük ölçekli müşteri kuruluşlar için %60 destek oranı uygulanır.



1707

SİPARİŞE DAYALI AR-GE PROJELERİ İÇİN KOBİ DESTEKLEME PROGRAMI

Amaç

Yenilik Destek Programı ile gerçek ve tüzel kişilerin araştırma, teknoloji geliştirme ve yenilik faaliyetleri ve üniversite-sanayi iş birliği, teknoloji transferi, kümeleşme, girişimcilik ve ticarileştirme faaliyetlerine destek sağlanması amaçlanmaktadır.

Kimler Başvurabilir?

Bir Müşteri Kuruluş (KOBİ veya Büyük ölçekli) ve en az bir Tedarikçi kuruluş (KOBİ ölçeğindeki) ortak başvuru yapar. Yalnızca sermaye şirketleri başvurabilir.



Destek Özellikleri

Proje Süresi: Proje: 1. Ürün/süreç geliştirme ve 2. Ticarileşme olmak üzere iki aşamadan oluşacaktır Ürün/süreç geliştirme aşaması en fazla 24 aydır. Ticarileşme süresi ise sabit 24 ay olacaktır.

Proje Bütçesi Üst Sınırı: 7.500.000 TL

Proje Bütçesi: Çağrılı bir destek programıdır.

Desteklenen Gider Kalemleri:

- Personel giderleri
- Alet, teçhizat, yazılım ve yayın alımları
- Seyahat giderleri
- Danışmanlık ve hizmet alımları
- Malzeme ve sarf giderler

Programa Ait Özellikler:

Programa bir Müşteri Kuruluş ve en az bir Tedarikçi Kuruluş ortak başvuru yapacaktır. Başvuru ve destek aşamalarında muhatap kuruluş Müşteri Kuruluş olacaktır. Tedarikçi Kuruluş KOBİ ölçeğinde olacaktır. Çağrılı programda konu ve sektör sınırlaması yoktur. Tüm sektörlerden ve tüm teknoloji alanlarından, ticarileşme potansiyeli yüksek olan Ar-Ge projeleri desteklenebilecektir. Bu nedenle proje önerilerinde yer alacak pazar araştırması ve ekonomik yapılabirlik incelemesi çok önemlidir. Proje önerisi Tedarikçi Kuruluşun yapacağı çalışmalarını kapsayacaktır. Tedarikçi Kuruluş, Ar-Ge çalışmalarını yürüterek ürünü (veya süreci) geliştirecektir. Müşteri Kuruluş, projenin hedeflendiği şekilde yürütüldüğünü takip edecektir.



BİGG+

KOBİ MENTÖR ARAYÜZÜ

KOBİ'lerin İş Geliştirme ve Yenilik Kapasitelerini Artırmaya Yönelik Mentörlük Mekanizmaları Oluşturulması ve Yürütülmesine Yönelik Destek Çağrısı

Amaç

Nitelikli bir mentorluk mekanizması ile TÜBİTAK Ar-Ge ve yenilik desteklerinden faydalanmış KOBİ'lerin yenilikçi ürünlerini pazara sunarak yurtiçi ve yurtdışı rekabet güçlerinin artırılmasını sağlamaktır.

Kimler Başvurabilir?

- Türkiye'de yerleşik sermaye şirketleri bu çağrıya başvuru yapabilir.
- Başvuru yapacak şirketlerin KOBİ'lere yönelik mentorluk hizmeti verilmesi konusunda deneyime sahip olması gerekmektedir. Bu hususa ilişkin destekleyici dokümanlar başvuru ekinde sunulmalıdır.

Destek Özellikleri

Proje Süresi: Destek süresi, ilk 6 ay eşleştirme; son 18 ay uygulama olacak şekilde en fazla 24 aydır.

Proje Bütçesi: Bütçe üst sınırı genel gider dahil 2.500.000 (iki milyon beş yüz bin) TL'dir.

Destek Şekil Oranı: %100 oranında hibe destek sağlanacaktır.

Desteklenen Gider Kalemleri:

- Personel giderleri
- Hizmet alımları
- Genel giderler



Programa Ait Özellikler:

- Proje yürütücüsü ve mentor süreç yöneticisi projede kilit personel niteliğinde olduklarından Arayüz bünyesinde istihdam edilmeleri zorunludur. Bu roller için dış kaynak kullanımı (danışmanlık ve hizmet alımı) KABUL EDİLMEMEYECİTİR.
- Mentor Havuzundaki her bir mentor destek süresi boyunca en fazla 6 KOBİ'ye hizmet verebilir
- Bu çağrı kapsamında mentorluk hizmeti alacak KOBİ'lerin, TÜBİTAK TEYDEB Programlarından en son desteklenen projesine ait Sözleşme Tarihinin 1 Ocak 2009 ve sonrası olması gerekmektedir.



1711

YAPAY ZEKÂ EKOSİSTEM PROGRAMI

Amaç

Yapay zekâ teknolojilerinin müşteri kuruluşların ihtiyaçları doğrultusunda ürün ya da çözümlere dönüştürülmesine katkı sağlamayı ve Türkiye Yapay Zekâ Ekosistemini harekete geçirmeyi amaçlamaktadır.

Kimler Başvurabilir?

Müşteri Kuruluş (KOBİ veya Büyük Ölçekli) ve Teknoloji Sağlayıcı Kurum/Kuruluş (en az bir KOBİ ve en az bir üniversite araştırma laboratuvarı/merkezi ya da kamu araştırma merkezi/enstitüsü) ortak başvuru yapabilecektir.



Destek Özellikleri

Proje Süresi:

Azami destek süresi 24 aydır.

Proje Bütçesi:

Çağrı dönemlerinde bildirilmektedir.

Başvuru Dönemleri:

Programa başvurular, açılacak olan çağrı dönemlerinde proje şeklinde yapılacaktır.

Desteklenen Gider Kalemleri

- a) Personel giderleri,
- b) Bursiyer giderleri,
- c) Seyahat giderleri,
- ç) Danışmanlık giderleri,
- d) Hizmet alımı giderleri,
- e) Alet, teçhizat, yazılım, yayın alım giderleri,
- f) Malzeme ve sarf giderleri,
- g) Genel Gider Desteği (%20) yalnızca Mikro KOBİ Ölçeğindeki kuruluşlara verilecektir.
- ğ) Kurum Hissesi

Programa Ait Özellikler:

TÜBİTAK Yapay Zekâ Enstitüsü sadece konsorsiyum üyesi olarak yer almaktadır ve proje başvurusu yapacak konsorsiyumun Yapay Zekâ Enstitüsü ile başvuru öncesi bir iş birliği sözleşmesi imzalaması ve bu iş birliği sözleşmesinin proje önerisi ekinde sunulması gerekmektedir.



1831

YEŞİL İNOVASYON TEKNOLOJİ
MENTÖRLÜK PROGRAMI

Amaç

KOBİ'lerde firma seviyesinde teknoloji ve yenilik gereksinimlerinin belirlenmesi için uzman desteği sağlanması amaçlanmaktadır. Bu Çağrı kapsamında sağlanan uzman yardımı ile iklim değişikliği ile mücadele veya uyum ve sürdürülebilirlik için iş modellerini, tedarik ve değer zincirlerini, ürün ve süreçlerini gözden geçirmeyi amaçlayan KOBİ'lere teknik destek sağlanacaktır.

Kimler Başvurabilir?

KOBİ'ler.



Destek Özellikleri

Proje Süresi:

6 ay

Proje Bütçesi:

250.000 TL

Başvuru Dönemleri:

Başvurular sürekli açıktır.

Desteklenen Gider Kalemleri

KOBİ'lerin Çözüm Ortaklarından yapacakları hizmet alımları destek kapsamında değerlendirilecektir

Programa Ait Özellikler:

- KOBİ, kendi seçeceği Çözüm Ortağından hizmet almak üzere 1831 Programına başvurur.
- TÜBİTAK, hizmet bedelinin %90'ını Çözüm Ortağı'na öder. Kalan %10'u KOBİ öder.
- Bir KOBİ en fazla 3 kez mentörlük desteği alabilir. Bir KOBİ aynı çözüm ortağından ise en fazla 2 defa hizmet alımı yapabilir.



1832

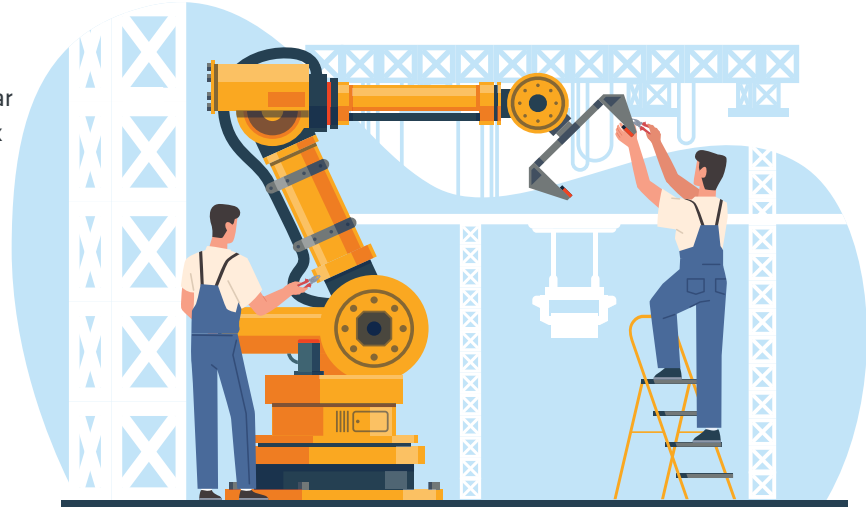
SANAYİDE YEŞİL DÖNÜŞÜM
PROGRAMI

Amaç

Yararlanıcı firmaların projelerinin ağırlıklı olarak mevcut bir Ar-Ge prototipi üzerinde ileri geliştirme veya iyileştirme çalışmaları, prototipin doğrulanması veya onaylanmasına yönelik testler gibi ticarileşmeye yönelik teknoloji doğrulama çalışmaları yürütmesi amaçlanmaktadır.

Kimler Başvurabilir?

Tescil tarihi 2 yıl ve üzerinde olan (spin-off'lar ve TÜBİTAK 1512 ve/veya 1812 desteği alarak kurulmuş şirketler hariç) KOBİ ve büyük ölçekli kuruluşlar başvuru yapabilecektir. Çağrıya ortaklı başvuru alınmakta olup en fazla üç ortaklı başvuru yapılabilmektedir.



Destek Özellikleri

Proje Süresi: Destek süresi en fazla 24 ay

Proje Bütçesi:

Mikro/küçük ölçekli firmalar 8.500.000 TL

Orta ölçekli firmalar 13.000.000 TL

Büyük ölçekli firmalar 25.000.000 TL'dir.

Başvuru Dönemleri: Programa başvurular, açılacak olan çağrı dönemlerinde proje şeklinde yapılacaktır.



Desteklenen Gider Kalemleri

- Personel giderleri
 - Seyahat giderleri
 - Danışmanlık giderleri
 - Hizmet alımı giderleri
- CE, kalite belgelendirme ve sertifikasyon giderleri desteklenebilir.

Sermaye şirketlerinin ekonomik fizibilite raporu hazırlanması için hizmet alması ve raporunu da proje önerisi ekinde sunması durumunda söz konusu gider Yönetim Kurulu tarafından belirlenen tutar kadar desteklenir.

Proje kapsamında satın alımı gerçekleştirilen her bir alet/teçhizat taşıma, kullanım vb. risklere karşı proje süresince sigortalanmalıdır. Bu sigorta gideri hizmet alımı kapsamında proje bütçesine dahil edilebilir.

Lisanslanan patentli teknolojilerin olgunlaştırılması ve bu teknolojilerin yeni ürün ve süreçlere dönüştürülmesi ile ilgili faaliyetler bu çağrı kapsamındadır. Kuruluşların üniversite, araştırma kurumu, teknoloji geliştirme bölgesi şirketi gibi teknoloji sağlayıcılara ödeyecekleri lisans ya da devir bedelleri 1702 Patent Tabanlı Teknoloji Transferi Destekleme Çağrısı kapsamında ayrıca desteklenebilecektir.

- Alet, teçhizat, yazılım, yayın alım giderleri
- Malzeme ve sarf giderleri

Programa Ait Özellikler:

- Firmaların tescil tarihi 2 yıl ve üzeri (spin-off'lar ve TÜBİTAK 1512 ve/veya 1812 desteği olarak kurulmuş şirketler hariç) olmalıdır.
- Yürütücü kuruluş en az %75 ortaklıkla özel sektöre ait kuruluş olmalıdır. Ortaklı projelerde ortaklar için bu koşul aranmaz
- Projenin desteklenmesi halinde teminat sunulabileceğine dair bankadan temin edilecek Referans Mektubu sunulmalıdır.
- Her bir kuruluş için son 3 yılın ortalama aktif toplamı veya net satışlarının geri ödemeli finansman değerinden büyük olması gerekmektedir.



1833

SAYEM
YEŞİL DÖNÜŞÜM PROGRAMI

Amaç

Özel sektör, üniversite ve kamu iş birliğiyle yenilik platformları oluşturularak, ülkemizin yeşil büyümesine katkı sağlayacak katma değeri yüksek ürün veya ürün grubu geliştirilmesi için bir teknoloji ekosistemi olan Sanayiye Yönelik Ar-Ge ve Yenilik Ağlarının desteklenmesi amaçlanmaktadır.

Kimler Başvurabilir?

Ürünleştirme Programları (ÜPG) kapsamında Ürünleştirme Programı Yürütücü Kuruluşun (ÜPYK) büyük ölçekli kuruluş veya orta ölçekli kuruluş olması gerekmektedir. ÜPYK'nın Proje Yönetim Metodolojilerine (PM2) ilişkin tecrübe sahibi olması tercih edilir. Aynı zamanda ÜPYK'nın aşağıdaki niteliklerden mutlaka birini sağlaması beklenmektedir:

- Ar-Ge Merkezi Belgesi olması ve en az 2 TÜBİTAK projesini başarıyla tamamlamış olması
- Teknopark şirketi olması ve en az 2 TÜBİTAK projesini başarıyla tamamlamış olması
- Uluslararası ortaklı en az 1 projede görev almış olması ve en az 2 TÜBİTAK projesi başarıyla tamamlamış olması
- 3 TÜBİTAK projesini başarıyla tamamlamış olması
- Son 3 yılın herhangi birindeki Ar-Ge harcamasının 15 milyon TL ve üzerinde olması



Destek Özellikleri

Proje Süresi: Destek süresi en fazla 36 ay

Proje Bütçesi: Platform başına program önerisi için üst limit 300.000.000 TL'dir. Platformda yer alacak kuruluşlar için bütçe üst limiti KOBİ'ler için 15 milyon TL, büyük ölçekli kuruluşlar için 60 milyon TL, üniversiteler ve araştırma kurumları için 10 milyon TL'dir.

Başvuru Dönemleri: Programa başvurular, açılacak olan çağrı dönemlerinde proje şeklinde yapılacaktır.

Programa Ait Özellikler:

Program kapsamında aşağıdaki özelliklere sahip kurum/ kuruluşların platformda yer alması olumlu değerlendirilecektir.

- Hedef ürün ya da ürün grubunun potansiyel müşterisi ya da kullanıcısı olabilecek kuruluşlar
- TÜBİTAK Mükemmeliyet Merkezi Destek Programı (1004), SAYEM Programı, 1711 Yapay Zeka Ekosistem Çağrısı, 1707 Sipariş Ar-Ge desteği alan kurum/kuruluşlar
- Teknoloji tabanlı girişimcilere yatırım yapan kuruluşlar
- TÜBİTAK 1512 BİGG desteği, 1812 desteği veya Teknogirişim desteği alan firmalar
- Yenilikçi startup/teknogirişim firmaları
- Pazar payını etkileyecek büyüklükte firma(lar)
- Yan sanayi temsil gücü olan KOBİ'ler
- Uluslararası Ar-Ge projesi yapmış/yapmakta olan sermaye şirketleri

Desteklenen Gider Kalemleri

- a) Personel giderleri (Ürünleştirme Yol Haritası Yönetimi Projesinde sadece yürütücü kuruluşa (ÜPYK) ait personel gideri desteklenir.)
- b) Seyahat giderleri
- c) Danışmanlık giderleri (Yalnızca sermaye şirketleri için)
- ç) Hizmet alımı giderleri
 - CE, kalite belgelendirme ve sertifikasyon giderleri desteklenebilir.
 - Sermaye şirketlerinin ekonomik fizibilite raporu hazırlanması için hizmet alması ve raporunu da başvuru ekinde sunması durumunda söz konusu gider Yönetim Kurulu tarafından belirlenen tutar kadar desteklenir.
 - Platform yönetimine ilişkin tanıtım ve organizasyon faaliyetleri kapsamındaki giderler, Ürünleştirme Yol Haritası Yönetimi Projesi kapsamında desteklenebilecektir.
 - Lisanslanan patentli teknolojilerin olgunlaştırılması ve bu teknolojilerin yeni ürün ve süreçlere dönüştürülmesi ile ilgili faaliyetler bu çağrı kapsamındadır. Kuruluşların üniversite, araştırma kurumu, teknoloji 8 geliştirme bölgesi şirketi gibi teknoloji sağlayıcılara ödeyecekleri lisans ya da devir bedelleri 1702-Patent Tabanlı Teknoloji Transferi Destekleme Çağrısı kapsamında ayrıca desteklenebilecektir.
 - ÜPG kapsamında satın alımı gerçekleştirilen her bir alet/teçhizat taşıma, kullanım vb risklere karşı ÜPG süresince sigortalanmalıdır. Bu sigorta gideri hizmet alımı kapsamında ÜPG bütçesine dahil edilebilir.
- d) Alet, teçhizat, yazılım, yayın alım giderleri
- e) Malzeme ve sarf giderleri
- f) Bursiyer giderleri (Yalnızca kurumlar için)
- g) Kurum hissesi (Yükseköğretim Kurumları, Kamu kurumları, Kamu Araştırma Merkez ve Enstitüleri için %10, 6550 Sayılı Kanun kapsamında yeterlik almış araştırma altyapılarına, belirtilen üst sınırın %20 fazlası eklenerek uygulanır.)
- ğ) Proje Teşvik İkramesi (PTİ) (Yalnızca kurumlar için)



KTÜ TTM



ktuttm



KTÜ TTM



KTÜ TTM



+90 (462) 377 2629 - 1690 Fax: +90 (462) 325 0084

Karadeniz Teknik Üniversitesi Teknoloji Transferi Uygulama ve Araştırma Merkezi (KTÜ TTM)

Karadeniz Teknik Üniversitesi Mimarlık Fakültesi Zemin Kat 61080 TRABZON

ktutto@ktu.edu.tr